



**PROGRAMMES HIGH SCHOOL**  
10 - 19 ANS | 1 MOIS À 1 ANNÉE SCOLAIRE



# LANGUES VIVANTES



## UN ORGANISME EXPÉRIMENTÉ

Langues Vivantes est spécialisé dans l'organisation de programmes scolaires à l'étranger et de séjours linguistiques depuis plus de 30 ans.

Permettre aux jeunes de maîtriser une ou plusieurs langues étrangères, leur donner la possibilité de s'immerger dans une autre culture, un autre système scolaire, c'est leur **donner les clés pour réussir** sur le marché du travail d'aujourd'hui et de demain.

Nous avons créé, au fil des ans, de solides partenariats avec des écoles et des organismes, reconnus et agréés, qui ont comme vocation d'offrir un environnement sécurisant pour les étudiants étrangers, propice aux études et à l'immersion culturelle.



### LE PARTENAIRE LOCAL, UN ACTEUR PRIMORDIAL DU SÉJOUR

Dans chaque destination, nous travaillons en collaboration avec un partenaire local, qui sélectionne l'école et la famille d'accueil et qui a pour mission de s'assurer que tous les aspects de votre séjour se passent bien. Il vous apporte **soutien et assistance à chaque étape** et il est votre contact privilégié pendant toute la durée du séjour.

### DES CONSEILS OBJECTIFS ET INDIVIDUALISÉS

Parce que nous sommes un organisme indépendant, nous avons sélectionné nous-mêmes nos partenaires (écoles, districts scolaires, organismes) sur base de notre longue expérience. Nos conseils sont toujours objectifs et en adéquation avec votre situation personnelle.

### UN SERVICE PERSONNALISÉ

Nous sommes un organisme à taille humaine où l'étudiant n'est pas un numéro. Vous serez en contact avec un interlocuteur privilégié, avant, pendant et après votre séjour. Conseil, réactivité et recherche de solutions sont pour nous une évidence.

## LA QUALITÉ - UN ENGAGEMENT

**Organisme internationalement reconnu depuis plus de 30 ans**, Langues Vivantes est membre de regroupements professionnels internationaux et nationaux, tels que **IALC** (Quality language schools worldwide) ou **ABELIO** (Association of Belgian Education & Language Immersion Operators), qui s'engagent activement pour la qualité des séjours et des services.

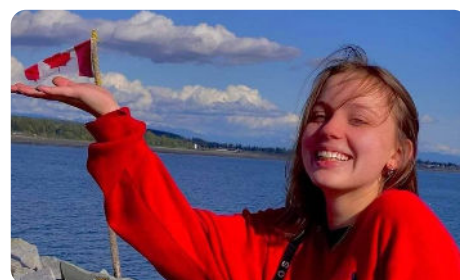
Nous avons établi au fil des ans de solides partenariats avec des écoles ou organismes qui partagent notre philosophie, nous sommes à votre écoute pour vous conseiller au mieux dans vos choix et sommes présents à chaque étape de votre séjour pour que votre expérience à l'étranger soit la meilleure qui soit.



## LA GARANTIE DU MEILLEUR PRIX DES TARIFS CLAIRS

Langues Vivantes s'est toujours attaché à élaborer **un large éventail de programmes au meilleur rapport qualité/prix**. Nous bénéficions, aujourd'hui, de conditions exceptionnelles avec la majorité de nos partenaires qui sont nos collaborateurs depuis de nombreuses années. Nous sommes ainsi en mesure de vous faire **profiter du tarif le plus juste pour un séjour de qualité**.

Les tarifs mentionnés comprennent systématiquement **les frais de scolarité, l'hébergement et les repas**, les frais d'inscription et administratifs, ainsi qu'une option avec vol pour les destinations hors Europe. Chez Langues Vivantes, pas de mauvaises surprises sur la facture finale ou de suppléments dissimulés dans les petits caractères.



# QU'EST-CE QU'UN PROGRAMME HIGH SCHOOL ?

## LE PRINCIPLE

Tu pars étudier dans un pays étranger, pendant un, deux, trois mois, un semestre ou une année scolaire, tu suis ta scolarité dans une école secondaire locale, tu vis au sein d'une famille d'accueil ou, si tu préfères vivre avec des jeunes de ton âge, en résidence sur le campus de l'école.

Ce programme unique permet une véritable plongée au cœur d'un autre pays, d'une autre langue, d'une autre culture. Tu pratiques la langue 24h/24, tu adoptes un autre mode de vie, tu découvres un autre système scolaire, **tu vis au quotidien comme un jeune Canadien, Américain, Anglais, Irlandais, Australien, Allemand, Hollandais, Espagnol, Danois, Suédois, Norvégien ou Français.**



### QUI PEUT PARTIR ?

Nos séjours s'adressent aux jeunes motivés de **10 à 19 ans**, qui ont de bons résultats scolaires et un bagage linguistique suffisant pour communiquer sans trop de difficultés dans le pays choisi.

### QUAND PARTIR ?

- ▶ Au cours de tes études secondaires\* pendant 1 mois, 2 mois, 3 mois, 1 semestre ou 1 année scolaire
- ▶ À la fin de tes études secondaires, si tu souhaites effectuer une année de césure après ta rhéto ou ta terminale dans le pays choisi

\* En Belgique, il est possible d'homologuer la période d'étude effectuée à l'étranger et de poursuivre son cursus au retour.

\* Programme EXPEDIS p 4

### POURQUOI PARTIR ?

- ▶ Maîtriser une langue au quotidien
- ▶ Apprendre à s'adapter à une autre culture
- ▶ Développer son ouverture d'esprit
- ▶ Apprendre à mieux se connaître
- ▶ Gagner en maturité et en confiance
- ▶ Tisser des liens d'amitié durables et internationaux

Autant d'atouts déterminants qui serviront de tremplin pour ton avenir et te permettront de prendre une longueur d'avance.

## LOGEMENT

### VIVRE EN FAMILLE D'ACCUEIL

Vivre au sein d'une famille d'accueil offre l'opportunité de partager le quotidien d'une famille pour découvrir une culture et un mode de vie différents.

Les familles d'accueil sont sélectionnées par le partenaire local pour leur désir réel d'accueillir un jeune étranger et de lui faire partager leur culture à travers la vie de tous les jours. Il ne s'agit pas forcément de familles traditionnelles, composées de 2 parents avec des enfants, mais de personnes ouvertes et disponibles.

Le correspondant local visite le domicile des familles et s'assure qu'elles peuvent offrir au participant un environnement équilibré. **Il n'y a pas de famille type, chacune est unique et reflète la société et le mode de vie du pays que tu as choisi.**

### VIVRE SUR UN CAMPUS (BOARDING SCHOOL)

Une Boarding School est une High School qui offre aux étudiants un logement en résidence sur leur campus, un accès à toutes les infrastructures et les équipements de l'école et des activités organisées tous les jours. **La Boarding School est une expérience en soi, aussi bien pour les étudiants locaux que pour les étudiants étrangers.**

Les logements sur campus varient d'une High School à l'autre, mais comprennent généralement des mini-appartements constitués d'une ou plusieurs chambres, simples ou partagées avec une salle de bains par appartement. D'autres fonctionnent encore sur un système de dortoirs, avec des chambres simples ou partagées et des salles de bains à l'étage.

## OÙ PARTIR ?

### PROGRAMMES EN HIGH SCHOOL

▶ <b>En Irlande</b> .....	<b>p 7 - 9</b>
▶ <b>En Angleterre</b> .....	<b>p 10 - 12</b>
Itchen College.....	p 11
Brockenhurst College.....	p 11
Chichester College.....	p 11
Adcote School & Myddelton College.....	p 12
▶ <b>Aux États-Unis</b> .....	<b>p 13 - 15</b>
Boarding School .....	p 14
Programme Classic & Classic Plus.....	p 15
Programme Premium .....	p 15
Programme Flex .....	p 15
▶ <b>Au Canada</b> .....	<b>p 16 - 20</b>
Newfoundland.....	p 17
Manitoba, Winnipeg & Manitoba, Dauphin .....	p 17
Vancouver Island, Cowichan, Nanaimo, Qualicum .....	p 18
Vancouver, Burnaby.....	p 19
Colombie britannique, F. st. John's & Rocky Mountain ..	p 19
Vancouver, Maple Ridge & Langley.....	p 20
Alberta, Région d'Edmonton.....	p 20
Ontario, Thunder Bay & Ontario, Windsor .....	p 21
▶ <b>En Australie &amp; Nouvelle-Zélande</b> .....	<b>p 22</b>
Adélaïde .....	p 22
Nouvelle-Zélande.....	p 23
▶ <b>En Allemagne</b> .....	<b>p 24</b>
▶ <b>En Espagne</b> .....	<b>p 25</b>
Toutes régions.....	p 25
Málaga .....	p 25
▶ <b>Pays Scandinaves</b> .....	<b>p 26</b>
Suède .....	p 26
Norvège.....	p 26
Danemark .....	p 26
▶ <b>Pays-Bas</b> .....	<b>p 27</b>
▶ <b>France</b> .....	<b>p 28</b>

## COMMENT S'INSCRIRE

De la préparation à la réalisation, toutes les étapes p 6  
Formulaire de réservation sur [www.languesvivantes.com](http://www.languesvivantes.com)

Prendre rendez-vous avec un conseiller :  
**+32 2 230 01 90 ou +33 1 85 73 36 48**  
ou sur [www.languesvivantes.com/contactez-nous](http://www.languesvivantes.com/contactez-nous)



# PROGRAMME EXPEDIS

## ÉTUDIER À L'ÉTRANGER PENDANT SA SCOLARITÉ



### ÉTUDIER 1 MOIS À 1 ANNÉE SCOLAIRE À L'ÉTRANGER PENDANT SES ÉTUDES SECONDAIRES

Partir étudier à l'étranger pendant tes études secondaires tout en homologuant la période d'étude passée en dehors de nos frontières, c'est possible grâce au programme EXPEDIS !

Le programme EXPEDIS (Expérience Éducative d'Immersion Scolaire) de la Fédération Wallonie-Bruxelles permet aux élèves des 3<sup>e</sup>, 4<sup>e</sup>, 5<sup>e</sup> et 6<sup>e</sup> années de l'enseignement secondaire de réaliser une partie de leur parcours scolaire à l'étranger et de l'homologuer pour pouvoir poursuivre leur cursus scolaire à leur retour sans prendre de retard.

### POUR PARTICIPER AU PROGRAMME

- ▶ Être en 3<sup>e</sup>, 4<sup>e</sup>, 5<sup>e</sup> ou 6<sup>e</sup> année de l'enseignement secondaire ordinaire ou spécialisé
- ▶ Avoir un niveau scolaire suffisant qui te permettra de réintégrer facilement ton école belge à ton retour
- ▶ Avant de partir, avoir l'accord de tes parents et celui de la direction de ton école en Belgique
- ▶ Être motivé et assidu ! Pour pouvoir homologuer ton programme scolaire à l'étranger, il faudra que tu aies de bons résultats scolaires sur place et que tu réussisses les examens à ton retour. Ton implication est la clé de la réussite
- ▶ Assurer le suivi administratif et être régulièrement en contact avec ton école d'origine pendant ton programme

### COMBIEN DE TEMPS PARTIR ET QUAND ?

#### 1 mois, 2 mois, 1 trimestre scolaire

- ▶ Pendant ta 3<sup>e</sup>, 4<sup>e</sup>, 5<sup>e</sup> ou 6<sup>e</sup> secondaire :
- ▶ Au cours du 1<sup>er</sup> ou du 2<sup>nd</sup> semestre (excepté le dernier trimestre)
- ▶ Il est nécessaire d'obtenir un avis favorable de ton établissement scolaire

#### 1 semestre scolaire ou 1 année scolaire

- ▶ Pendant ta 3<sup>e</sup>, 4<sup>e</sup> ou 5<sup>e</sup> secondaire :
- ▶ Début du programme en juillet/août/septembre (année ou semestre) ou en janvier/février (semestre)
- ▶ Tu dois obtenir un avis favorable de ton établissement scolaire avec lequel un "contrat pédagogique" sera mis en place
- ▶ Tu dois partir avec un organisme de coordination agréé. Langues Vivantes est un organisme agréé.

### QUELLES DESTINATIONS ?

- ▶ Irlande
- ▶ Canada
- ▶ États-Unis
- ▶ Angleterre
- ▶ Australie
- ▶ Nouvelle-Zélande
- ▶ Pays-Bas
- ▶ Allemagne
- ▶ Espagne
- ▶ France
- ▶ Norvège
- ▶ Suède
- ▶ Danemark

#### ÉTAPE 01

### L'ACCORD SCOLAIRE

Vérifiez votre éligibilité et discutez de votre projet avec la **direction de votre école** pour obtenir un accord de principe.

#### ÉTAPE 02

### LANGUES VIVANTES

Nous construisons votre projet sur mesure : choix de la destination, sélection de l'école et recherche de votre **famille d'accueil ou boarding school**.

#### ÉTAPE 03

### LE DOSSIER ACADÉMIQUE

Nous préparons votre dossier complet : tests linguistiques, profil académique et recherche de votre **famille d'accueil**.

#### ÉTAPE 04

### CONTRAT PÉDAGOGIQUE

Signature du contrat liant votre école et **Langues Vivantes**. Ce document définit les **éventuelles** matières à suivre à l'étranger et conditions pour garantir la validation de votre année.

#### ÉTAPE 05

### STATUT OFFICIEL

Validation finale par les **autorités scolaires belges**. Vous obtenez le statut officiel garantissant que votre séjour sera reconnu à votre retour.



# TÉMOIGNAGES

## NOS ÉTUDIANTS VOUS RACONTENT TOUT !

### LES CONSEILS DE NOS PARTICIPANTS

#### « Sors de ta zone de confort »

Oser partir vivre à l'étranger, oser parler la langue même si elle n'est pas maîtrisée, oser sortir de sa zone de confort et faire de nouvelles choses, être ouvert à la différence et aux changements, et enfin profiter de cette expérience parce que ça passe vite.

- Joséphine, 18 ans



#### « N'hésite pas, fonce »

Je dirais à un futur participant de ne pas hésiter à partir et de foncer. Je donnerais aussi comme conseil de dire oui à tout ce que l'on propose, parce que parfois on se fait embarquer dans des trucs inoubliables et si on dit non, on a des regrets.

- Laure, 18 ans



#### « Abandonne ta timidité »

Mon seul conseil est : vivre l'expérience à fond, prendre directement contact et abandonner sa timidité.

- Stanislas, 16 ans



#### « Mes deuxième parents »

J'adore ma famille d'accueil tout simplement. Je les considère comme mes deuxième parents, ils sont très importants et jamais je ne pourrais les oublier. Je les aime de tout mon cœur et souhaite que tout le monde puisse s'y plaire comme moi. Ce sont des personnes admirables qui ont un gros sens de l'humour et cela fait partie de leurs charmes.

- Lucile, 14 ans

#### « Souvenirs inoubliables »

Ce voyage m'a appris à faire preuve de patience, à comprendre que chacun a son propre mode de fonctionnement et il m'a laissé de nombreux souvenirs inoubliables !

- Manon, 17 ans

#### « Rencontres formidables »

J'ai gagné une grande confiance en moi : j'ai appris à mieux me connaître et à définir qui je suis. J'ai aussi appris à gérer mes angoisses et mon anxiété. Ce séjour m'a donné le goût du voyage et m'a ouvert l'esprit sur le monde et ses cultures grâce à tous les étudiants internationaux que j'ai rencontrés. Et, par-dessus tout, j'ai fait des rencontres formidables : mon copain, ma sœur d'accueil brésilienne, mes amis et même certains professeurs.

- Joséphine, 18 ans

# TON SEJOUR ÉTAPE PAR ÉTAPE DE LA PRÉPARATION À LA RÉALISATION

## 1. S'INFORMER

- Consulte notre brochure pour une information générale
  - Consulte la page du programme choisi sur notre site pour une information détaillée [www.languesvivantes.com](http://www.languesvivantes.com) -> Programmes scolaires
  - Contacte-nous pour discuter de ton projet. Nous t'apporterons toutes les informations et les conseils dont tu as besoin pour déterminer le programme le mieux adapté à tes objectifs, ton profil, tes attentes et ton budget.
- Tu es Belge :  
Contacte-nous par ☎ au +32 2 230 0190  
ou par ✉ à [info@languesvivantes.com](mailto:info@languesvivantes.com)
- Tu es Français :  
Contacte-nous par ☎ au tel: +33 1 85 73 36 48  
ou par ✉ à [info@languesvivantes.com](mailto:info@languesvivantes.com)

## 2. S'INSCRIRE

- Complète notre formulaire de réservation en ligne sur [languesvivantes.com](http://languesvivantes.com)  
→ Réserver maintenant
  - Dès réception, nous t'envoyons une pré-confirmation reprenant le montant total du séjour + un guide de séjour expliquant les étapes de l'inscription jusqu'au départ
  - Nous t'invitons à venir passer un test de langue + 1 entretien de motivation en nos bureaux ou par vidéo conférence
  - Nous te transmettons le résultat au plus tard 8 jours après notre entrevue
- **Tu es sélectionné au programme**
- Tu complètes ton dossier d'inscription
  - Dès qu'il est complet et que nous avons reçu le paiement de l'acompte, nous le transmettons à notre partenaire
  - L'acceptation définitive au programme est attribuée par notre partenaire
  - Notre partenaire commence la recherche et la sélection d'une famille et/ou de l'école
  - La recherche et sélection de l'école et de la famille peut prendre du temps, il faut être patient
- **Tu n'es pas sélectionné**
- Tu peux partir en séjour linguistique en école de langue internationale avec Langues Vivantes pour la durée et la destination de ton choix.
- Il y a toujours un programme adapté à ton niveau de langue et à ton profil !

## 3. SE PRÉPARER

- Nous organisons une séance d'orientation à Bruxelles et/ou par vidéoconférence quelques mois avant le départ
- Tu reçois un guide complet de séjour
- Nous te remettons tous les documents dont tu as besoin pour l'obtention du visa (quand nécessaire)
- Nous te transmettons toutes les informations sur ta famille (ou ta résidence), ton école et ton correspondant local avant ton départ et après réception du solde du séjour
- Tu reçois toutes les instructions relatives à l'assurance et à l'organisation de ton voyage
- Nous organisons ton voyage de A jusqu'à Z si tu as pris l'option vol avec nous

## 4. EN ROUTE VERS L'AVENTURE

- À ton arrivée sur place, tu seras accueilli par notre partenaire local et/ou ta famille d'accueil (selon le pays de séjour), ou un service de transfert avec une compagnie de taxi (organisée par notre partenaire local)
- Tu participeras à un stage ou une réunion d'orientation (selon le pays) pour t'aider à bien t'intégrer et pour te rappeler les règles, ainsi que les us et coutumes du pays
- Pendant ton séjour, le correspondant local t'apporte toute l'assistance et le soutien dont tu as besoin à chaque étape de ton expérience
- Selon le pays, des activités / excursions sont organisées par le correspondant local pour permettre aux étudiants internationaux de se rencontrer
- En cas d'urgence, tu disposes d'un numéro joignable 24h/24, 7j/7

## MODALITÉS DE PAIEMENT

- Versement des €100 de frais d'entretien et de test de niveau à la pré-confirmation (frais déduits de l'acompte si le participant est sélectionné au programme)
- Versement du 1er acompte à la sélection du participant + de l'assurance annulation si souscrite
- Versement du solde au plus tard 14 semaines avant le départ





Terre de légendes aux paysages grandioses et sauvages, l'Irlande offre un mélange unique de traditions encore très vivaces et de convivialité. Le peuple irlandais est, par essence, un peuple d'artistes et de musiciens, chaleureux et joyeux. Les villes sont dynamiques, bouillonnantes d'activité et jeunes.

- Un pays où riment convivialité et sens de l'hospitalité
- Un système éducatif réputé
- Séjours d'un trimestre à une année scolaire
- Environnement sûr et familial
- En famille : tu partages le quotidien de la famille qui t'accueille

## SYSTÈME SCOLAIRE

Les écoles irlandaises suivent un programme établi par le ministère irlandais de l'Éducation. Tous les étudiants suivent donc le même programme et doivent passer les mêmes examens officiels quel que soit le type d'école qu'ils fréquentent (publique ou privée).

Le système d'enseignement secondaire consiste en 6 années d'études, divisé en 2 cycles, *Junior* et *Senior*.

**JUNIOR CYCLE : Year 1 à 3** (de 12 à 15 ans)  
Ces 2 années préparent au *Junior Certificate*.

**TRANSITION YEAR : Year 4** (de 15 à 16 ans)  
Cette année charnière entre le 1er et le 2nd cycle permet aux élèves de tester de nombreux domaines afin de les aider à déterminer leur orientation future.

**SENIOR CYCLE : Year 5 et 6** (de 16 à 18 ans)  
À l'issue de ces 2 années, les élèves passent le *Leaving Certificate*.

## EXEMPLES DE MATIÈRES

L'enseignement est constitué de matières obligatoires : Math, English et Irish (sauf pour les étudiants étrangers) et de matières optionnelles dont le choix est vaste et varié : Physics, Chemistry, Biology, Business studies, Accountancy, Economics, History, Music, Art, Engineering, Technology, ....





# IRLANDE

## RÉGION DE DUBLIN



### LES ÉCOLES

Notre partenaire en Irlande travaille en collaboration avec un large choix d'écoles à Dublin même ou dans sa région (à l'exception de quelques écoles à Limerick, Athlone, Galway...).

Tu pourras sélectionner par ordre de préférence 4 écoles parmi la liste des écoles proposées. Notre partenaire présentera ton dossier à ces écoles en priorité. L'acceptation dans l'école de ton choix ne peut être garantie, elle dépend de ton dossier, des disponibilités et de la décision du chef d'établissement.

Les élèves étrangers prennent généralement 6 à 7 matières (selon la classe suivie), dont les 2 qui sont obligatoires (maths et anglais).

Les horaires de cours varient d'une école à l'autre, mais se déroulent généralement du lundi au vendredi de 9h00 à 16h00.

### LA FAMILLE D'ACCUEIL

Les familles sont soigneusement sélectionnées par notre partenaire. Elles répondent aux normes d'AGPI (the Association of Guardianship Providers Ireland) dont notre partenaire est un membre fondateur et font l'objet de visites régulières.

Dans la métropole de Dublin (y compris les villes limitrophes), les familles habitent généralement à une distance de 30 à 60 minutes en bus ou en train. Elles peuvent accueillir d'autres élèves non francophones.

Tu disposes d'une chambre partagée ou individuelle, selon la formule choisie, et de la pension complète.

### ACTIVITÉS EXTRA-SCOLAIRES

Les écoles proposent une sélection d'activités extra-scolaires (sports, ateliers et clubs divers). Si tu pratiques un hobby ou un sport en particulier, n'hésite pas à nous en faire part. Nous encourageons en effet les jeunes à continuer à pratiquer leur activité favorite ou à en découvrir une nouvelle pendant leur séjour.

Notre partenaire propose également un programme d'activités pour les étudiants étrangers pendant les petites vacances scolaires.

### COURS D'ANGLAIS

Notre partenaire propose un cours de soutien en anglais gratuit, 1h30 par semaine (généralement le mercredi de 17h00 à 18h30), dans les locaux de leur école de langue au centre de Dublin.

### L'ORIENTATION

Notre partenaire local organise une orientation d'une demi-journée à l'arrivée des étudiants. Cette orientation obligatoire permet aux étudiants de rencontrer l'équipe locale, de faire connaissance et de poser leurs questions.



12-18 ANS

1 TRIMESTRE À 1 ANNÉE SCOLAIRE

EXPEDIS

### TÉMOIGNAGE

#### « J'ai fait le premier pas »

Le premier jour, les autres élèves ne venaient pas trop vers moi donc j'ai déjeuné avec des élèves plus âgés qui venaient de pays étrangers. Mais finalement, j'ai fait le premier pas et ensuite je me suis fait de nouvelles amies et je suis restée avec elles tout le trimestre.

- Marie, 12 ans





# IRLANDE

## TOUTES RÉGIONS



### LES ÉCOLES



Notre partenaire coopère avec un grand nombre d'établissements dans plusieurs régions d'Irlande. Le choix de l'école se fait en fonction de ton profil, de ton dossier scolaire et des matières que tu souhaites étudier.

Les étudiants étrangers prennent généralement **6 à 7 matières** (selon la classe suivie), dont les maths et l'anglais qui sont obligatoires.

Les horaires de cours varient d'une école à l'autre, mais se déroulent généralement du lundi au vendredi de 9h00 à 16h00.

### LA FAMILLE D'ACCUEIL

Les familles d'accueil sont soigneusement sélectionnées par notre partenaire irlandais qui a plus de 45 ans d'expérience dans l'organisation de séjours en immersion pour des jeunes du monde entier. En Irlande, la majorité des habitants vit dans de petites villes ou en milieu rural. Les placements ont lieu partout dans le pays.

Tu seras logé en chambre individuelle en pension complète. Il se peut que tu sois accueilli avec un étudiant étranger d'une autre nationalité.



### ACTIVITÉS EXTRA-SCOLAIRES

Les écoles proposent une sélection d'activités extra-scolaires (sports, ateliers et clubs divers).

Si tu pratiques un hobby ou un sport en particulier, n'hésite pas à nous en faire part. Nous encourageons en effet les jeunes à continuer à pratiquer leur activité favorite ou à en découvrir une nouvelle pendant leur séjour.

Il existe sur place de nombreux clubs sportifs (football, basketball, natation, tennis, golf...), des cours de danse, de musique, d'équitation... Le correspondant local ou ta famille d'accueil t'assistera dans tes démarches.

Notre partenaire local organise 3 excursions par an exclusivement réservées aux étudiants étrangers, l'occasion unique de rencontrer d'autres étudiants et régions de l'Irlande.

### COURS D'ANGLAIS

Pour les jeunes qui éprouveraient des difficultés en anglais, notre partenaire peut organiser des cours particuliers payants avec un professeur.

### L'ORIENTATION

Une fois sur place, dans le courant de la première semaine de séjour, ton correspondant local organisera une réunion d'orientation et pourra ainsi répondre à toutes tes questions concernant ton séjour et son déroulement. Tu pourras également y rencontrer les autres étudiants étrangers de la région.



12-18 ANS

1 TRIMESTRE À 1 ANNÉE SCOLAIRE

EXPEDIS

### TÉMOIGNAGE

« J'ai découvert plein de nouvelles choses »

Les premiers jours étaient super, j'ai été accueillie les bras ouverts, ma famille m'a directement initiée à leur rythme et très vite j'en ai fait partie. Je suis très chanceuse de les avoir.

J'ai découvert plein de nouvelles choses à faire durant cette expérience : j'ai rejoint la comédie musicale de ma classe, appris à écrire des articles pour le journal de l'école, fait du canoë et du kayak dans le lac près de chez moi...

- Donatella, 14 ans





# ANGLETERRE



## LE SYSTÈME SCOLAIRE

À partir de 16 ans, les étudiants britanniques peuvent choisir, soit de préparer des **A-Levels** pendant leurs 2 dernières années d'école secondaire s'ils souhaitent poursuivre un cursus universitaire, soit choisir une filière pratique, appelée **Vocational Courses** préparant à un BTEC diploma. Les diplômes s'obtiennent en 2 ans. Quelle que soit la filière choisie, l'étude et la recherche personnelles sont très importantes, les étudiants doivent y consacrer au moins 4 à 5 heures par semaine et par matière.

Cet apprentissage combinant **cours formels et recherches personnelles** est une **excellente préparation aux études universitaires**.

Les étudiants étrangers peuvent intégrer l'un de nos Collèges partenaires pour 1 trimestre, 1 semestre ou 1 année scolaire et obtiennent un certificat de fin de séjour.

Plonge dans la culture britannique et suis ta scolarité au sein d'un "Sixth Form College" dans un cursus de "A-level" ou de "Vocational courses."

Nos collèges partenaires proposent différents programmes selon que tu souhaites préparer les diplômes nécessaires pour poursuivre tes études dans une université britannique ou améliorer ton anglais et développer tes connaissances dans les domaines de ton choix.

- ▶ Experience the British Way of Life
- ▶ Des collèges partenaires reconnus pour leur excellence académique
- ▶ Des filières académiques ou professionnelles (vocational)
- ▶ Un excellent tremplin vers les études universitaires
- ▶ Logement : en famille d'accueil ou en résidence (Chichester)





**16-19 ANS**

**1 TRIMESTRE À 2 ANNÉES SCOLAIRES**

**EXPEDIS**

### ITCHEN COLLEGE

Itchen College, situé dans un quartier résidentiel de Southampton, compte environ 1 400 étudiants par an dans une ambiance familiale et conviviale. Chaque étudiant étranger reçoit un soutien personnalisé lui permettant de vite s'intégrer.



#### HIGH SCHOOL

##### > 1 TRIMESTRE OU 1 SEMESTRE SCOLAIRE

- ▶ Jusqu'à 25h de cours par semaine
- ▶ 3 ou 4 matières au choix (A-level ou Vocational)
- ▶ Anglais langue étrangère

#### A-LEVEL

##### > 1 OU 2 ANNÉES SCOLAIRE

- ▶ Jusqu'à 25h de cours par semaine
- ▶ 3 ou 4 matières au choix (A-level ou Vocational)
- ▶ Anglais langue étrangère

### LOGEMENT

#### En famille

- ▶ Chambre individuelle, demi-pension la semaine, pension complète le week-end
- ▶ Environ 30 minutes à pied du College



### BROCKENHURST COLLEGE

S'étend sur près de 11 ha et accueille près de 6 000 étudiants britanniques et internationaux. L'impressionnant taux de réussite des étudiants aux examens de A-Level atteste de l'excellence académique de ce collège réputé.



#### HIGH SCHOOL

##### > 1 TRIMESTRE OU 1 SEMESTRE SCOLAIRE

- ▶ Jusqu'à 20h de cours par semaine
- ▶ 3 matières au choix (A-Level ou Vocational)
- ▶ Anglais langue étrangère
- ▶ 2 « enrichment activities » (activités extrascolaires)

#### A-LEVEL

##### > 1 OU 2 ANNÉES SCOLAIRES

- ▶ Jusqu'à 15h de cours par semaine
- ▶ 3 matières au choix (A-Level)
- ▶ Anglais langue étrangère

#### VOCATIONAL COURSES

##### > 1 OU 2 ANNÉES SCOLAIRES

- ▶ Jusqu'à 15h de cours par semaine
- ▶ 1 filière Vocational à choisir
- ▶ Anglais langue étrangère

### LOGEMENT

#### En famille

- ▶ Chambre individuelle, demi-pension la semaine, pension complète le week-end
- ▶ Environ 30-50 minutes à pied ou en train/bus du College



### CHICHESTER COLLEGE

Ce superbe campus est situé dans la ville historique de Chichester, à proximité de la côte sud de l'Angleterre et du parc national des Southdowns. Le campus est situé à 10 minutes à pied du centre-ville et des nombreux commerces et attractions touristiques de la ville.



#### STUDY ABROAD

##### > 1 TRIMESTRE OU 1 SEMESTRE SCOLAIRE

- ▶ 2 cours A-Level ou 1 cours Vocational au choix
- ▶ Anglais langue étrangère
- ▶ Activités extrascolaires

#### HIGH SCHOOL

##### > 1 TRIMESTRE OU 1 SEMESTRE SCOLAIRE

- ▶ 3 cours A-Level au choix
- ▶ Anglais langue étrangère
- ▶ Cours de sport
- ▶ Activités extrascolaires

#### A-LEVEL

##### > 1 OU 2 ANNÉES SCOLAIRES

- ▶ 2-3 cours A-Level au choix
- ▶ Anglais langue étrangère
- ▶ Cours de sport
- ▶ Activités extrascolaires

#### VOCATIONAL COURSES

##### > 1 OU 2 ANNÉES SCOLAIRES

- ▶ 1 filière Vocational au choix
- ▶ Anglais langue étrangère
- ▶ Cours de sport
- ▶ Activités extrascolaires

### LOGEMENT

#### En famille

- ▶ Chambre individuelle, demi-pension la semaine, pension complète le week-end

#### En résidence

- ▶ **16-17 ans** : chambre individuelle ou partagée, pension complète
- ▶ **+18 ans** : chambre individuelle, sans repas (accès à une cuisine commune)



# ANGLETERRE

## BOARDING SCHOOLS

11-18 ANS

1 SEMAINE À 1 ANNÉE SCOLAIRE

EXPEDIS

### IQ SCHOOLS GROUP

Ce groupe prestigieux rassemble deux écoles privées de haut standing, situées sur des campus superbes en Angleterre. Chaque établissement offre un environnement académique stimulant, combiné à un cadre naturel exceptionnel et des infrastructures modernes. Une immersion de qualité pour vivre pleinement l'expérience d'un lycée britannique.

#### ADCOTE SCHOOL

Située dans le comté verdoyant du Shropshire, à proximité de la ville historique de Shrewsbury, Adcote School est une école privée pour filles offrant un cadre paisible et sécurisé, idéal pour les études. Facilement accessible depuis Birmingham, cette école en internat est parfaite pour une immersion au cœur de la campagne anglaise, loin du tumulte des grandes villes.



#### INFRASTRUCTURES

- ▶ Laboratoires de sciences
- ▶ Salles informatiques
- ▶ Bibliothèque et espaces d'études
- ▶ Studios d'art et de design
- ▶ Espaces dédiés aux arts du spectacle (théâtre, danse, musique)
- ▶ Installations sportives (gymnastique, fitness, terrains extérieurs)
- ▶ Espaces de détente
- ▶ Résidence sur le campus
- ▶ Cafétaria

#### RÉSIDENCE

- ▶ Étudiantes regroupées par tranche d'âge
- ▶ Chambres de 2 à 6 lits selon l'âge :
  - Plus jeunes : chambres partagées au rez-de-chaussée
  - Plus âgées : chambres doubles à l'étage
- ▶ Espaces communs, sanitaires et cuisines accessibles librement (pension complète)
- ▶ Internat ouvert pendant les vacances de mi-trimestre (sans frais)
- ▶ Fermeture des résidences à Noël et à Pâques

#### ACTIVITÉS

La vie en internat à Adcote School est rythmée par un programme varié de sorties et d'activités, conçu pour offrir aux étudiantes des moments de détente, de découverte et de partage en dehors du cadre académique. Ces activités peuvent être gratuites ou payantes.

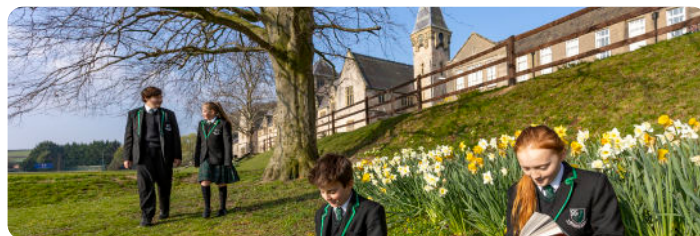
#### BOURSES D'ÉTUDES

Pour les séjours d'un an scolaire complet, Adcote School et Myddelton College offrent des bourses destinées aux étudiants motivés, engagés et à fort potentiel académique. Celles-ci sont attribuées sur la base :

- ▶ du niveau d'anglais (test requis)
- ▶ des résultats scolaires (test de maths requis)
- ▶ duprofil global : motivation, engagement, ambition

#### MYDDELTON COLLEGE

Situé à Denbigh, dans le nord du Pays de Galles, Myddelton College offre un cadre spectaculaire entre montagnes et nature, à proximité du parc national de Snowdonia. Facilement accessible depuis Manchester et Liverpool, l'école combine environnement sécurisé, sport, éducation en plein air et excellence académique — idéale pour une immersion scolaire enrichissante.



#### INFRASTRUCTURES

- ▶ Laboratoires de sciences
- ▶ Salles informatiques et équipements numériques
- ▶ Bibliothèque et espaces d'étude
- ▶ Espaces dédiés au travail collaboratif
- ▶ Installations sportives variées
- ▶ Mur d'escalade intérieur
- ▶ Studio de danse et espace fitness
- ▶ Installations équestres (manèges et écuries)
- ▶ Résidences sur le campus
- ▶ Espaces de restauration et de vie communs

#### RÉSIDENCE

Deux résidences distinctes pour filles et garçons, dans un cadre sécurisé :

##### Thomas Howells House

- ▶ Pour les Year 11 à Year 13 (les plus âgés)
- ▶ Favorise l'autonomie et la préparation aux études supérieures
- ▶ Espaces communs : salons et salles d'étude

##### St George's House

- ▶ Pour les plus jeunes
- ▶ Organisation et couloirs sécurisés avec sanitaires/douches privés
- ▶ Espaces communs : salon, salle d'étude, salle de jeux, cuisine

Toutes les chambres sont doubles avec rangements et accès Internet. L'internat est ouvert pendant les vacances de mi-trimestre (sans frais). Fermeture des résidences à Noël et à Pâques.

#### ACTIVITÉS

Les étudiants sont encouragés à participer pleinement aux activités proposées par l'école, ainsi qu'au programme d'activités du soir et du week-end de l'internat. Ces moments sont essentiels pour créer des liens, s'intégrer à la communauté et profiter pleinement de la richesse de la vie scolaire à Myddelton College. Ces activités peuvent être gratuites ou payantes.

- ▶ Conditions variables selon le niveau d'études
- ▶ Etude des candidatures au cas par cas
- ▶ Réduction possible de 15 % à 45 % sur le coût d'une année scolaire





Envole-toi vers les États-Unis pour vivre une immersion linguistique et culturelle, totale !

Tu suis ta scolarité au sein d'une High School américaine et partages le quotidien de ta famille d'accueil ou, si tu le préfères, tu vis en résidence sur le campus de l'école avec des étudiants de ton âge.

- Immersion 24/24h dans la culture américaine
- Découverte d'un système scolaire très différent
- Vaste choix de matières
- L'expérience d'une Amérique authentique
- 4 programmes au choix selon ton objectif :
  - Classic & Classic Plus
  - Premium
  - Flex
  - Boarding School (logement sur le campus)



## SYSTÈME SCOLAIRE

Aux États-Unis, la scolarité dure 12 ans comme chez nous. Nos participants intègrent une High School entre le «9<sup>th</sup> et le 12<sup>th</sup> grade» selon leur âge, leur niveau scolaire et leur niveau d'anglais.

Le système scolaire est très différent du nôtre. Il n'y a pas de programme imposé par le gouvernement, celui-ci est défini à l'échelle locale. Les étudiants suivent 4 ou 5 matières par semestre. Le choix de matières est généralement vaste et varié : US history, English, Math, Sciences, Debating, Speech, Potery, Cooking, etc. Les cours se déroulent le matin, l'après-midi est consacrée aux activités extra-scolaires. L'année scolaire commence entre début août et début septembre selon l'établissement.

Les étudiants étrangers doivent suivre obligatoirement des cours d'**anglais** et d'**histoire** et, selon le programme choisi, également maths et/ou sciences. Ils peuvent également participer aux différentes activités sportives, culturelles ou associatives de l'école.





# ÉTATS-UNIS

## PROGRAMME BOARDING SCHOOL

### BOARDING SCHOOL



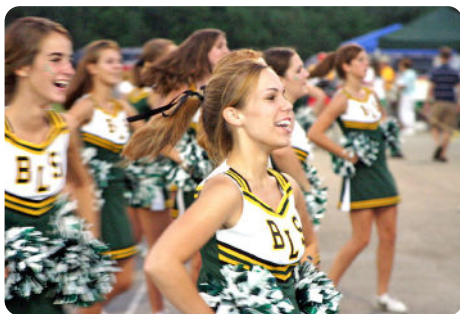
Une Boarding School est une High School qui offre aux étudiants un logement en résidence sur leur campus ou à proximité, un accès à toutes les infrastructures et les équipements de l'école et des activités organisées tous les jours. **La Boarding School est une expérience en soi, aussi bien pour les étudiants américains que pour les étudiants étrangers.**

Notre programme unique permet aux **participants motivés, âgés de 14 à 18 ans, d'intégrer pleinement la vie d'une High School américaine**, de vivre avec des étudiants américains de leur âge sur le campus et de nouer des liens d'amitié à vie.

### LIEU DU SÉJOUR

Nos Boarding Schools sont réparties un peu partout sur le territoire américain. Notre partenaire collabore avec un large nombre de Boarding Schools depuis de nombreuses années.

Le choix de l'école est effectué par notre partenaire en fonction de ton profil, de tes objectifs et des disponibilités.



### LES AVANTAGES

- ▶ Participer à la vie d'une High School américaine et vivre sur un campus avec des étudiants américains et internationaux
- ▶ Excellent niveau scolaire et excellent soutien pédagogique
- ▶ Un environnement sûr et rassurant
- ▶ Un cadre d'étude structuré
- ▶ Le choix d'une matière, d'un sport ou d'une activité, la possibilité d'obtenir le High School diploma
- ▶ Des activités organisées sur le campus et le week-end
- ▶ Un apprentissage de la vie en communauté
- ▶ D'excellentes infrastructures
- ▶ Des délais d'inscription plus souples
- ▶ Un placement garanti
- ▶ Un encadrement et un soutien direct
- ▶ Une intégration facilitée par la vie sur le campus

### LES ÉCOLES

Aux États-Unis, on ne fonctionne pas par classe, mais par année et par niveau. Le parcours est donc individualisé. Le niveau auquel tu étudieras pourra être différent d'une matière à l'autre, celui-ci étant déterminé par ton niveau dans la matière choisie et par ton niveau d'anglais.

**3 matières sont imposées :** English, Math, History. Certaines écoles imposent aussi les sciences. Si tu choisis de passer le diplôme de fin d'études, tu devras également suivre d'autres matières obligatoires. Les cours ont lieu le matin, l'après-midi est consacrée aux activités extra-scolaires.

Dans la plupart des écoles américaines, le choix des matières est vaste et très varié : Calculus, Science, Physics, Biology, Foreign Language, Psychology, Sociology, Literature, Drama, Potery, Journalism, Speech, Media, Computing...

### LE LOGEMENT

Les résidences varient d'un campus à l'autre, mais comprennent généralement des mini-appartements constitués d'une ou plusieurs chambres, simples ou partagées avec une salle de bains par appartement. D'autres fonctionnent encore sur un système de dortoirs, avec des chambres simples ou partagées et des salles de bains à l'étage.

Un "dorm parent" vit sur place et apporte aux étudiants la sécurité et le soutien dont ils ont besoin.

14-18 ANS

1 ANNÉE SCOLAIRE

### TÉMOIGNAGE

#### « Mes meilleurs souvenirs »

Mes meilleurs souvenirs au cours de l'année ont été la saison du soccer car c'est le moment où je commençais à faire la connaissance de tout le monde. En plus de cela, assister plusieurs fois à des matchs de NBA restera à jamais dans ma mémoire. Je pense que j'ai acquis beaucoup de maturité en étant loin de ma famille. Je pense aussi être plus extraverti et pouvoir communiquer plus facilement avec les gens.

- Lenny, 18 ans





# ÉTATS-UNIS

CLASSIC • CLASSIC PLUS • PREMIUM • FLEX

14-18 ANS

1 SEMESTRE À 1 ANNÉE SCOLAIRE

EXPÉDIS

## PROGRAMMES CLASSIC & CLASSIC PLUS

> 15 - 18 ANS

> 1 SEMESTRE OU 1 ANNÉE SCOLAIRE



Les séjours peuvent se dérouler partout aux États-Unis, mais le plus souvent dans les États du centre du pays, tels que le Michigan, le Wisconsin, et le Minnesota.

### CHOIX RÉGIONAL CLASSIC

Le programme Classic permet à l'étudiant d'indiquer une préférence de région (moyennant supplément) parmi une liste préétablie.

Pour accéder à cette option, le dossier doit être envoyé au plus tard le 1er janvier de l'année du départ. La préférence de région n'est pas garantie. Si l'étudiant n'est pas placé dans la région souhaitée, le supplément est remboursé.

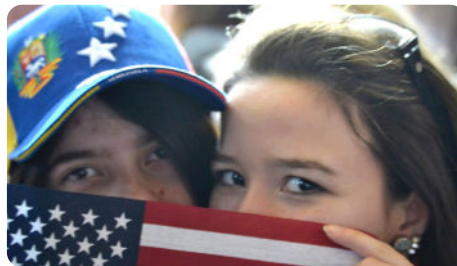
### LEAD PROGRAM CLASSIC PLUS

LEAD est un programme de développement personnel intégré à l'échange, axé sur le leadership et les compétences de vie. Les étudiants bénéficient d'un mentor dédié et d'échanges hebdomadaires en petit groupe pour renforcer communication, confiance et réussite académique.

## PROGRAMME PREMIUM

> 14 - 18 ANS

> 1 ANNÉE SCOLAIRE



Ce programme, d'une plus grande souplesse, permet aux étudiants de choisir entre 2 formules :

### OPTION ÉCOLE ASSIGNÉE

L'étudiant peut être placé n'importe où aux États-Unis. Par contre, il peut choisir d'être placé dans une école publique ou privée et indiquer une préférence de cours, de climat ou de sport.

### OPTION CHOIX D'ÉCOLE

L'étudiant indique 3 préférences d'écoles parmi une liste préétablie. Les écoles sont situées dans les États de l'Idaho, la Pennsylvanie, le Michigan et l'Illinois.



## PROGRAMME FLEX

> 14 - 18 ANS

> 1 SEMESTRE OU 1 ANNÉE SCOLAIRE



Ce programme permet aux étudiants de choisir parmi plusieurs districts scolaires et, par conséquent, la région d'accueil.

### LES DISTRICTS SCOLAIRES

- Arizona Conservatory Charter School - Phoenix, Arizona
- OIAIS Charter School - Buckeye, Arizona
- Sequoia Pathfinder Charter School - Buckeye, Arizona
- Sequoia Charter School - Mesa, Arizona
- Tucson Unified School District - Tucson, Arizona
- Bonneville Joint School District - Idaho Falls ou Ammon, Idaho
- Lake Orion Community School - Lake Orion, Michigan

L'étudiant peut indiquer 3 préférences dans son dossier d'inscription.



## LES ÉCOLES & LES FAMILLES D'ACCUEIL

En tant qu'étudiant étranger, les cours d'anglais sont imposés pour la durée de l'année scolaire. Il est aussi généralement obligatoire de suivre un cours de mathématiques, de sciences et d'histoire. Tu peux ensuite choisir des matières complémentaires en fonction de l'offre de ton école.

Les familles d'accueil sont sélectionnées par le correspondant local pour leur désir réel d'accueillir un jeune étranger et de lui faire partager leur culture à travers la vie quotidienne. Elles peuvent habiter une grande agglomération comme une ville plus petite. Il n'y a pas de famille type, chacune est unique et reflète le mode de vie et la société de ta destination.

L'accueil est prévu en chambre partagée ou individuelle (selon la famille), en demi-pension la semaine et en pension complète le week-end et pendant les vacances scolaires.

- Si tu participes au programme Classic ou Classic Plus, tu es accueilli en famille bénévole.
- Si tu participes au programme Premium ou Flex, la famille qui t'accueille, reçoit une légère compensation financière pour couvrir les dépenses quotidiennes.





Le Canada est réputé pour l'excellence de son système éducatif, la convivialité de ses habitants, sa qualité de vie et, bien sûr, ses paysages grandioses. Tu peux choisir ta région et ton établissement scolaire. Chaque école propose un large choix de matières et d'activités extra-scolaires.

- ▶ Paysages grandioses
- ▶ Villes sûres et grande qualité de vie
- ▶ Excellent niveau scolaire comparable à nos systèmes européens
- ▶ Convivialité et sens de l'hospitalité des Canadiens
- ▶ Large éventail de matières dans des domaines très variés
- ▶ Choix de l'école et de la région
- ▶ Possibilité d'obtenir un High School diploma
- ▶ 1 mois à 1 année scolaire

## SYSTÈME SCOLAIRE

Les jeunes Canadiens suivent leur scolarité pendant 12 ans comme chez nous. Nos participants intègrent une Secondary School (9<sup>th</sup> au 12<sup>th</sup> grade) ou une Middle ou Junior School (6<sup>th</sup> au 8<sup>th</sup> grade) selon leur âge, leur niveau scolaire et leur niveau d'anglais.

Nous travaillons en direct avec plusieurs districts de différentes provinces. Les districts gèrent un panel d'établissements scolaires offrant tous une large sélection de matières, de sports et d'activités extra-scolaires, ce qui te permet de choisir celui qui correspond le mieux à ton profil, ton cursus, tes objectifs et à tes centres d'intérêt. Les étudiants étrangers choisissent 4 ou 5 matières selon l'école.



## LES FAMILLES D'ACCUEIL

Même si leur accent est à s'y méprendre semblable à celui de leur voisin américain, la mentalité canadienne est, sur bien des points, comparable à celle des Européens. Les Canadiens sont en effet connus pour **leur sens de l'hospitalité, leur tolérance et leur ouverture d'esprit.**

Chaque district dispose d'un réseau de familles d'accueil, habituées à accueillir de jeunes étudiants étrangers pour des séjours de longue durée. Le correspondant local visite le domicile des familles et s'assure qu'elles peuvent offrir au participant un **environnement équilibré. Il n'y a pas de famille type, chacune est unique et reflète la société et le mode de vie de ce pays.** Les familles accueillent parfois plusieurs étudiants. Si c'est le cas, tu seras le seul francophone.

Tu es accueilli en famille, en pension complète, généralement en chambre individuelle. Les familles sont toutes de langue maternelle anglaise et vivent généralement dans un rayon de 30 minutes en transport en commun ou à pied de l'école.

## PROGRAMMES EN RÉSIDENCE

L'un de nos districts partenaires offre la possibilité d'un logement en résidence sur le campus (voir Ontario, Windsor p. 20).

## EXEMPLES DE MATIÈRES

**Science & Math :** Math, Biology, Chemistry, Earth Science, Geology, Physics...

**English:** English, English for composition, Journalism, Literature, Writing...

**Languages:** French, German, Japanese, Spanish...

**Social studies:** Civics, Comparative Civilization, Geography, History, Law, Psychology...

**IT:** Computer Graphic Design, Data Management, Computer Animation, Desktop Publishing (Yearbook)...

**Business:** Accounting, Marketing, Entrepreneurship...

**Technology:** Automotive Technology, Drafting & Design, Mechanics, Carpentry...

**Visual & Performing Arts:** Art, Dance and Performance, Choreography, Directing and Screenwriting, Theatre Performance, Musical Theatre...

**Music:** Choir, Jazz and Concert band, Jazz Academy, Guitar...

**Sport:** Dance, Physical Education, Ice Hockey, Soccer, American Football, Tennis, Snowboarding, Skiing...



# NEWFOUNDLAND & MANITOBA

NEWFOUNDLAND • MANITOBA - WINNIPEG & DAUPHIN

12-18 ANS

3 MOIS À 1 ANNÉE SCOLAIRE

EXPEDIS

## NEWFOUNDLAND ST JOHN'S, GANDER, CORNER BROOK

> 12 - 18 ANS



- ▶ Sites d'une beauté naturelle incomparable
- ▶ Convivialité et gentillesse des habitants
- ▶ Qualité de vie exceptionnelle
- ▶ Environnement sain et protégé (ni pollution, ni violence)
- ▶ Nombreuses activités de plein air typiquement canadiennes
- ▶ 3 mois à 1 année scolaire

## LES ÉCOLES

Les écoles sont situées dans les 3 régions de la Province de Terre-Neuve-et-Labrador. Toutes offrent une large sélection de cours. Elles accueillent un nombre limité d'étudiants étrangers pour garantir une bonne immersion. Nos participants sélectionnent 4 ou 5 matières par semestre. Si tu es en dernière année de secondaire, tu peux obtenir le diplôme de fin de scolarité, dans ce cas, certains cours seront imposés.

## ACTIVITÉS

Outre les nombreuses activités proposées par les écoles, notre partenaire organise un «Adventure Program» qui comprend activités et excursions pour les étudiants étrangers (environ une fois par mois). En voici quelques exemples : River Rafting, Rock Climbing, Sea Kayaking, Iceberg and Whale watching boat tour, Downhill Skiing/Snowboarding....

## LA FAMILLE D'ACCUEIL

Dans le Newfoundland, les familles sont très attachées aux valeurs familiales et offrent un environnement particulièrement sécurisant et chaleureux pour les étudiants qu'elles accueillent.

## COURS D'ANGLAIS

Le district a mis en place son propre programme de cours d'anglais langue étrangère. Ces cours sont dispensés gratuitement, 2 fois par mois, le week-end.

## MANITOBA WINNIPEG

> 14 - 18 ANS



- ▶ Région de lacs et de rivières
- ▶ Capitale de la province de Manitoba
- ▶ Ville moderne, dynamique et cosmopolite
- ▶ Coût de la vie modéré
- ▶ Campus situés dans les quartiers calmes et résidentiels du nord-est de Winnipeg
- ▶ 3 mois à 1 année scolaire

## LES ÉCOLES

River East Transcona, 2<sup>e</sup> plus important district de la province de Manitoba, est reconnu pour le caractère innovant de ses programmes d'étude qui associent cours standards et cours spécialisés, et qui peuvent être adaptés au profil de chaque étudiant. Nos participants seront placés dans l'une des 5 high schools du district.

Toutes offrent un vaste choix de formations, dont des programmes en musique et en art dramatique très réputés. Les étudiants étrangers représentent moins de 5% de l'effectif total.

## COURS D'ANGLAIS

Toutes les écoles proposent des cours d'anglais langue étrangère pour les étudiants dont le niveau est encore un peu faible.



## MANITOBA DAUPHIN

> 13 - 17 ANS



- ▶ Au cœur de la région de Parkland, considérée comme la plus belle du Manitoba
- ▶ Petites écoles à l'esprit familial
- ▶ Classes à petits effectifs
- ▶ Un esprit communautaire, idéal pour s'intégrer facilement
- ▶ 1 semestre à 1 année scolaire

## LES ÉCOLES

Le district de Mountain View couvre un territoire géographique important. Il comprend 4 high schools situées dans les villes de Dauphin, Roblin, Grandview et Gilbert plains. Les écoles sont de petite taille, ce qui est idéal pour bénéficier d'un suivi personnalisé et pour s'intégrer rapidement.

Les écoles proposent des matières diverses et variées telles que : Math, English, Social Studies, Science, Physical Education, French Language, English as an Additional Language, Fine Arts, Music, Band, Business Education, Information Communication Technology, Indigenous Education, Psychology, Agriculture, Outdoor Education...

## ACTIVITÉS

Le district organise des activités chaque mois pour les étudiants étrangers.





# COLOMBIE BRITANNIQUE

## VANCOUVER ISLAND - COWICHAN, NANAIMO, QUALICUM

3 MOIS À 1 ANNÉE SCOLAIRE

12-18 ANS

EXPEDIS

### VANCOUVER ISLAND COWICHAN

> 12 - 18 ANS



- ▶ Idéalement située à mi-chemin entre la capitale Victoria et Nanaimo
- ▶ Programme d'activités organisé pour les étudiants internationaux
- ▶ Une communauté chaleureuse et 100% anglophone
- ▶ Entre mer, lacs et montagnes
- ▶ 3 mois à 1 année scolaire

### LES ÉCOLES

Le district propose un choix de **4 écoles** autour de la ville de **Duncan**. Toutes offrent des programmes scolaires uniques et intensifs, ainsi qu'une grande diversité de cours. Elles accueillent entre 300 et 1 500 étudiants par an. Le choix de l'école est effectué en fonction de tes préférences et des disponibilités.

Les écoles du district de Cowichan offrent un enseignement d'excellente qualité notamment dans les domaines scientifiques. En plus des cours d'anglais langue étrangère (obligatoires), tu peux choisir **4 matières par semestre**.

**Exemples de matières proposées :** Math, Sciences, Foreign languages, Journalism, Robotics, Food, Fashion design, Crime scene investigation, Music and Art...

### COURS D'ANGLAIS

Aucun niveau minimum d'anglais n'est requis. Des cours d'anglais langue étrangère, ainsi que le soutien permanent d'un tuteur pour chaque étudiant étranger sont compris dans le programme.

### ACTIVITÉS

Les écoles offrent une large sélection d'activités extra-scolaires sportives, artistiques ou ludiques, accessibles à tous. En outre, notre partenaire organise un programme d'activités pour les étudiants étrangers environ 2 fois par mois ainsi que des excursions en septembre, octobre, avril et mai.

### VANCOUVER ISLAND NANAIMO

> 13 - 18 ANS



- ▶ Nanaimo, la 2<sup>e</sup> ville la plus importante de Vancouver Island
- ▶ Paysages grandioses de mer et de montagnes
- ▶ Idéal pour les sports de plein air
- ▶ 4 mois à 1 année scolaire

### LES ÉCOLES

Nous proposons un choix de **6 écoles**. Toutes offrent des programmes scolaires uniques et intensifs, ainsi qu'une grande diversité de cours. Elles accueillent entre 650 et 1 300 étudiants par an.

**Tu choisis ton école** en fonction des matières que tu souhaites étudier et/ou des activités que tu souhaites pratiquer. Tu pourras suivre **4 matières** par semestre. Si tu es en dernière année de secondaire, tu peux obtenir le diplôme de fin de scolarité, dans ce cas, certains cours seront imposés.

**Exemples de matières proposées :** Sciences & Math, English, Languages, Social Studies, IT, Business, Technology, Visual & Performing Arts, Music, Sports...

### COURS D'ANGLAIS

Ton niveau d'anglais est faible ? Tu pourras suivre ta scolarité à l'école de Wellington qui propose une option "renforcement linguistique" adaptée à chacun.

### ACTIVITÉS

Outre les nombreuses activités proposées par les écoles, notre partenaire organise un programme d'activités et d'excursions pour les étudiants étrangers (environ une fois par mois), permettant ainsi à chacun de découvrir la région et de rencontrer les autres participants internationaux dans un cadre convivial.

### VANCOUVER ISLAND QUALICUM

> 13 - 18 ANS



- ▶ Environnement typiquement canadien avec une diversité culturelle limitée
- ▶ Communauté sûre et accueillante
- ▶ Des activités et excursions organisées par le district pour ne jamais s'ennuyer
- ▶ 3 mois à 1 année scolaire

### LES ÉCOLES

Le district de Qualicum compte 2 écoles. Chacune offre des programmes scolaires variés et exigeants, avec un large éventail de cours académiques, artistiques et sportifs. Elles accueillent de 750 à 1 000 étudiants chacune, dont une centaine d'étudiants internationaux au total.

L'étudiant peut choisir l'établissement qui correspond le mieux à ses intérêts et à son projet scolaire. Quelle que soit l'école choisie, une équipe de conseillers et de tuteurs assure un suivi personnalisé.

### COURS D'ANGLAIS

Le district offre un soutien en anglais langue étrangère (ESL) aux étudiants qui en auraient besoin.

### ACTIVITÉS

Les écoles offrent une large sélection d'activités extra-scolaires sportives, artistiques ou dans des clubs de loisir accessibles à tous.

Par ailleurs, notre partenaire organise un programme d'activités pour les étudiants étrangers, permettant ainsi à chacun de découvrir la région et de rencontrer les autres participants internationaux dans un cadre convivial.



# COLOMBIE BRITANNIQUE

## VANCOUVER - MAPLE RIDGE & LANGLEY

13-18 ANS

3 MOIS À 1 ANNÉE SCOLAIRE

EXPEDIS

### VANCOUVER BURNABY

> 14 - 18 ANS



- Proximité de Vancouver, des plages et des stations de ski
- Excellente accessibilité grâce à un réseau de transport public performant
- Vie étudiante dynamique et enrichissante
- Haut niveau académique
- 3 mois à 1 année scolaire

### LES ÉCOLES

Le district de Burnaby accueille des étudiants étrangers dans 8 écoles différentes, toutes proposant des programmes scolaires uniques et intensifs. La proportion d'élèves internationaux varie de 3 à 8 %, avec un quota par pays pour garantir la diversité.

Dans chaque établissement, il existe une équipe de conseillers et de tuteurs qui assurent un suivi permanent des élèves, ainsi que des coordinateurs internationaux qui conseillent les étudiants sur tous les aspects de leur séjour. Les professeurs et le personnel de l'école sont très attentifs à chaque élève de manière à les aider à atteindre leurs objectifs.

### COURS D'ANGLAIS

Toutes les écoles proposent un programme d'anglais langue étrangère afin d'apporter aux étudiants internationaux le soutien dont ils ont besoin.

### ACTIVITÉS

Les écoles offrent une large sélection d'activités extra-scolaires sportives, artistiques ou dans des clubs de loisir accessibles à tous.

Par ailleurs, notre partenaire organise un programme d'activités pour les étudiants étrangers, permettant ainsi à chacun de découvrir la région et de rencontrer les autres participants internationaux dans un cadre convivial.

### COLOMBIE BRITANNIQUE ROCKY MOUNTAIN

> 13 - 18 ANS



- Communautés sûres et familiales avec d'excellentes commodités
- Moins de 5% d'étudiants internationaux
- De nombreuses activités incluses dans les frais de séjour
- 3 mois à 1 année scolaire

### LES ÉCOLES

Le district de Rocky Mountain propose une immersion dans l'une de leurs écoles publiques situées dans les régions suivantes : Golden, Invermere, Kimberley, Cranbrook, Revelstoke, Sicamous, Salmon Arm, Enderby ou Armstrong.

Le choix des écoles est si vaste qu'il peut s'avérer difficile de choisir celle que tu souhaites fréquenter. Toutes les écoles ont quelque chose de spécial à offrir !

Toutes les écoles s'engagent à l'excellence académique, et les étudiants de toutes les communautés ont accès à des activités mensuelles et des infrastructures communautaires telles que des patinoires, des cours de tennis et des piscines.

### ACTIVITÉS

Les étudiants étrangers sont vivement encouragés à s'investir dans les activités extra-scolaires, proposées dans chaque école : sports divers, théâtre, orchestre, clubs d'étudiants divers, bénévolat...

Outre les activités proposées dans chaque école, le district organise des activités mensuelles pour les étudiants étrangers comprises dans les frais de scolarité.

Le district organise également un voyage optionnel à Vancouver de 5 jours pendant les vacances de printemps (Spring Break).

### COLOMBIE BRITANNIQUE FORT ST JOHN

> 15 - 18 ANS



- Petite ville prospère et dynamique au nord-est de la Colombie britannique
- Somptueux paysages du Grand-Nord
- Nombreuses activités de plein-air
- Soutien pédagogique individuel
- 3 mois à 1 année scolaire

### L'ÉCOLE

La **North Peace Secondary School** accueille en moyenne 1 100 étudiants et dispose d'équipements hors pair. Le ratio élevé de professeurs/élèves permet d'apporter aux étudiants un suivi personnalisé.

Un large éventail de matières est proposé, dont : English, Robotics, Biology, Chemistry, Physics, Math, History, Geology, Law, Musical theatre, Acting, Computer Animation, Hockey, French...

L'école a également établi un partenariat avec le **Northern Lights College** lui permettant d'offrir aux étudiants qui ont le niveau suffisant un **double cursus** dans certaines matières.

### COURS D'ANGLAIS

Aucun niveau minimum d'anglais requis, des cours d'anglais langue étrangère sont proposés au sein de l'école. Chaque étudiant international bénéficie d'un soutien pédagogique personnalisé.

### ACTIVITÉS

L'école offre une large sélection d'activités extra-scolaires sportives ou artistiques accessibles à tous dans l'école même ou dans des clubs de loisirs.

L'école possède ses propres infrastructures sportives telles qu'une piste de patin de vitesse, un terrain de hockey ou encore une piste de marche rapide, le tout en intérieur.



# VANCOUVER

## MAPLE RIDGE • LANGLEY

### VANCOUVER MAPLE RIDGE

> 13 - 18 ANS



- ▶ Banlieues résidentielles à l'est de Vancouver
- ▶ Atmosphère familiale et chaleureuse
- ▶ Nombreux cursus dont International Baccalaureate
- ▶ 3 mois à 1 année scolaire

### LES ÉCOLES

Nous proposons un choix de **6 écoles**. Toutes offrent des programmes scolaires uniques et intensifs, ainsi qu'une grande diversité de cours. Elles accueillent entre 850 et 1 400 étudiants par an.

Tu **choisis ton école** en fonction des matières que tu souhaites étudier et/ou des activités que tu souhaites pratiquer. Tu pourras suivre **4 à 8 matières** par semestre.

**Exemples de matières proposées :** Sciences & Math, English, Languages, Social Studies, IT, Business, Technology, Visual & Performing Arts, Music, Sports...

### COURS D'ANGLAIS

Des cours d'anglais langue étrangère sont disponibles au sein des écoles. Les étudiants d'un niveau d'anglais encore un peu faible peuvent donc participer au programme.

### ACTIVITÉS

Outre les nombreuses activités proposées par les écoles, notre partenaire organise un programme d'activités et d'excursions pour les étudiants étrangers, en option, permettant ainsi à chacun de découvrir la région et de rencontrer les autres participants internationaux dans un cadre convivial.

### VANCOUVER LANGLEY

> 13 - 18 ANS



- ▶ Ville résidentielle du Grand-Vancouver, dynamique et sûre
- ▶ Située au bord de l'océan Pacifique
- ▶ Nombreux cursus dont un programme d'art réputé
- ▶ 3 mois à 1 année scolaire

### LES ÉCOLES

Le district représente **8 écoles**, dont la **meilleure école d'art** de tout l'ouest canadien. L'éventail des programmes proposé est très vaste et chacun peut trouver la formation qui lui correspond.

Certaines écoles accueillent un petit nombre d'étudiants, pour un suivi plus personnalisé, d'autres sont beaucoup plus grandes, jusqu'à 2 300 étudiants et disposent d'excellents équipements. Nous mettons à ta disposition le profil des différentes écoles afin que tu puisses effectuer ton choix. Nos participants sélectionnent **5 à 8 matières** par semestre.

### COURS D'ANGLAIS

Toutes les écoles proposent des cours d'anglais langue étrangère pour les étudiants dont le niveau est encore un peu faible.

### ACTIVITÉS

Les écoles offrent une large sélection d'activités extra-scolaires sportives, artistiques ou ludiques, accessibles à tous. En outre, notre partenaire organise un programme d'activités pour les étudiants étrangers environ 2 fois par mois, ainsi que des excursions en septembre, octobre, avril et mai.

## 🗣️ TÉMOIGNAGES

### « Rencontres formidables »

J'ai gagné une grande confiance en moi : j'ai appris à mieux me connaître et à définir qui je suis. J'ai aussi appris à gérer mes angoisses et mon anxiété.

Ce séjour m'a donné le goût du voyage et m'a ouvert l'esprit sur le monde et ses cultures grâce à tous les étudiants internationaux que j'ai rencontrés.

Et, par-dessus tout, j'ai fait des rencontres formidables : mon copain, ma sœur d'accueil brésilienne, mes amis et même certains professeurs.

- Alice, 18 ans

### « Devenues copines »

Cela s'est super bien passé avec ma famille d'accueil ! J'ai eu une maman d'accueil adorable avec qui je me suis tout de suite très bien entendue, et on a beaucoup rigolé.

En deux jours, on était déjà devenues copines. Ce qui change, c'est qu'il y a plein de règles différentes, des manières de faire, etc. On apprend énormément.

- Erika, 15 ans

### « Toujours ensemble »

Les premiers jours d'école, j'étais un peu seule, mais j'ai vite trouvé des amis et nous étions toujours ensemble, ce qui était rassurant.

L'école est beaucoup plus grande et plus accueillante que mon école en Belgique.

Il y a aussi plus de matières différentes et de clubs. J'ai vraiment adoré les social studies.

- Héléna, 14 ans



# ALBERTA & ONTARIO

## ALBERTA - EDMONTON • ONTARIO - THUNDER BAY & WINDSOR

3 MOIS À 1 ANNÉE SCOLAIRE

10-19 ANS

EXPEDIS

### ALBERTA RÉGION D'EDMONTON > 12 - 19 ANS



- ▶ Province de l'Ouest canadien, la plus riche du pays
- ▶ Région prospère et dynamique
- ▶ Proximité des montagnes Rocheuses, sports d'hiver et écotourisme
- ▶ Système éducatif de l'Alberta, parmi les meilleurs au monde
- ▶ Une région sûre, à une heure de route de la capitale de l'Alberta, Edmonton
- ▶ 1 semestre à 1 année scolaire

### LES ÉCOLES

Le district de Battle River est vaste et offre une large diversité d'écoles. Elles accueillent entre 110 et 780 étudiants, avec une **faible proportion d'étudiants internationaux**. Les participants seront ainsi plongés dans un **environnement** presque totalement **anglophone**. Les écoles et les étudiants locaux sont très enthousiastes d'accueillir des étudiants étrangers.

Le choix de l'école est effectué par notre partenaire en fonction de tes préférences et des disponibilités. Toutes les écoles offrent une large

### COURS D'ANGLAIS

Si ton niveau d'anglais est faible, tu pourras suivre des cours d'anglais langue étrangère en parallèle.

### LA FAMILLE D'ACCUEIL

Les familles sont soigneusement sélectionnées par le service hébergement du district pour leur désir réel d'accueillir un jeune étranger. Ce service visite le domicile des familles et s'assure qu'elles peuvent offrir au participant un environnement équilibré et chaleureux.

Tu es accueilli en pension complète et participes à la vie et aux activités de la famille.

### ONTARIO THUNDER BAY > 13 - 19 ANS



- ▶ Des paysages spectaculaires dans cette région logée au cœur du Bouclier canadien et de la forêt boréale, à proximité des USA
- ▶ Une offre de sports d'hiver, nautiques et de plein air illimitée
- ▶ Thunder Bay est le centre de la vie culturelle et économique du nord-ouest de l'Ontario et accueille de nombreux touristes
- ▶ 3 mois à 1 année scolaire

### LES ÉCOLES

Le district de Lakehead est composé de 25 écoles primaires, de **3 écoles secondaires et d'un centre d'éducation en plein air** à 25 minutes de Thunder Bay où les étudiants participent à des études sur le terrain en complément de leur cursus (GPS and orienteering, Ecology, Biology, Aquatic Ecology) et pratiquent des activités sportives (canoë, ski de fond, raquettes, randonnées, camping...).

### COURS D'ANGLAIS

Si ton niveau est un peu trop faible pour pouvoir comprendre le contenu des cours académiques dès ton arrivée, tu auras la possibilité de suivre des cours d'anglais langue étrangère en plus ou à la place des cours standards.

### LA FAMILLE D'ACCUEIL

Les familles sont soigneusement sélectionnées par le service hébergement du district pour leur désir réel d'accueillir un jeune étranger et de lui faire partager leur culture à travers la vie quotidienne. Ce service visite le domicile des familles et s'assure qu'elles peuvent offrir au participant un environnement équilibré et chaleureux.

### ONTARIO WINDSOR > 10 - 18 ANS



- ▶ Ville la plus au sud du Canada, à la frontière avec les USA
- ▶ Située dans la région des Grands Lacs
- ▶ Climat tempéré
- ▶ Les atouts d'une grande ville et la qualité de vie d'une petite agglomération
- ▶ 10 minutes de Detroit
- ▶ Logement en famille ou en résidence sur campus
- ▶ 1 mois à 1 année scolaire

### LES ÉCOLES

Le district de Windsor-Essex est composé d'écoles à dominante catholique, mais qui sont ouvertes à tous les étudiants. Les écoles offrent un large choix de matières littéraires, scientifiques, techniques et professionnelles, de nombreux sports et formations artistiques. Nos participants seront placés dans l'une des **8 high schools** du district.

### COURS D'ANGLAIS

Si ton niveau est un peu trop faible pour pouvoir comprendre le contenu des cours académiques dès ton arrivée, tu auras la possibilité de suivre des cours d'anglais langue étrangère en plus ou à la place des cours standards.

### LOGEMENT AU CHOIX

#### En famille

Tu es accueilli en chambre individuelle et pension complète et participes à la vie et aux activités de la famille.

#### En résidence sur campus

Tu résides avec des étudiants internationaux de ton âge en chambre partagée (2 par chambre) et en pension complète. Les résidences sont proches des écoles, de l'université de Windsor, et du réseau de transport en commun.



# AUSTRALIE

## SOUTH AUSTRALIA, ADÉLAÏDE ET SA RÉGION

1 TRIMESTRE À 1 ANNÉE SCOLAIRE

13-18 ANS

EXPEDIS

### SOUTH AUSTRALIA ADELAÏDE

> 13 - 18 ANS

> 1 À 4 TRIMESTRES



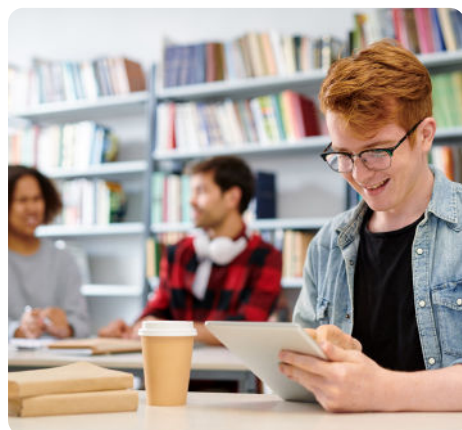
- Capitale de l'état, multiculturelle et moderne
- Climat méditerranéen
- Economie florissante axée sur la science, la technologie et la recherche
- Des kilomètres de plages de sable blanc
- Destination sûre où il fait bon vivre
- Coût de la vie modéré
- Écoles aux excellentes infrastructures

### LA DESTINATION

Capitale de l'Australie Méridionale, Adélaïde est une ville multiculturelle et moderne qui offre un style de vie unique très méditerranéen.

Avec une population de plus d'un million d'habitants, elle est mondialement réputée pour la qualité de son système éducatif, ainsi que pour son économie florissante principalement axée autour de la science, de la technologie et de la recherche.

Adélaïde est située sur la côte et ses kilomètres de plages de sable blanc sont seulement à 20-30 minutes du centre-ville. Il s'agit d'une destination sûre où il fait bon vivre avec un coût de la vie beaucoup moins élevé que dans certaines villes européennes équivalentes et la qualité de vie y est excellente.



### LES ÉCOLES

Notre partenaire propose une grande sélection de **Regional Schools** (écoles situées dans la région de South Australia) et de **City Schools** (écoles situées dans la ville d'Adélaïde même), toutes agréées par le Department for Education.

Les écoles disposent d'excellentes infrastructures (laboratoires de sciences, informatique, équipements sportifs, performing arts centre, ..) et offrent un large choix de **matières spécialisées** (Hospitality, Robotics, Fashion, Music, Graphic Design...) en plus des **cours standards** comme Math, Science, English, Languages... De nombreux sports et activités extra-scolaires sont également proposés.

Aucune matière obligatoire pour les étudiants étrangers. Tu sélectionnes **5 à 6 matières** pour l'année.

### LA FAMILLE D'ACCUEIL

Tu es accueilli dans une famille, en chambre individuelle et en pension complète, sélectionnée par l'école. Les familles résident à une courte distance de l'école (maximum 45 minutes en transports en commun).

### COURS D'ANGLAIS

Toutes les écoles proposent un soutien continu en anglais. Certaines écoles proposent également des cours intensifs d'anglais langue étrangère.



### TÉMOIGNAGE

#### « Ma famille d'accueil m'a beaucoup aidé »

L'école en Australie est très différente de ce à quoi je m'attendais.

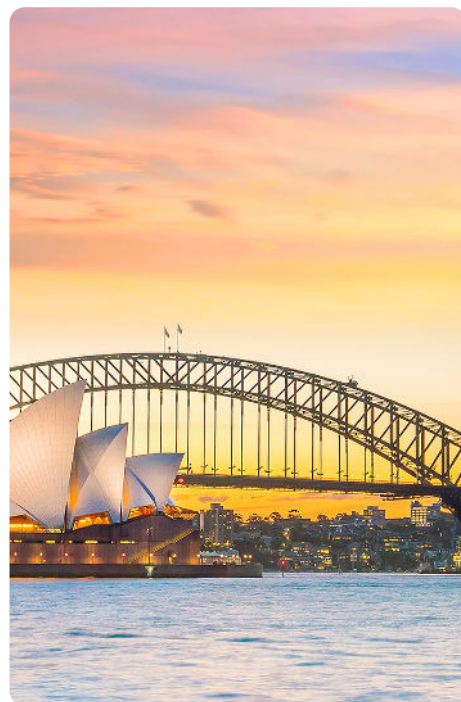
En arrivant, j'ai découvert que tous les profs étaient très détendus et se comportaient presque comme des amis avec les élèves.

Les journées de cours sont très courtes et passent vite, ce qui est mieux que par rapport à la France.

J'ai aussi adoré le fait de pouvoir choisir des matières qu'on ne peut pas vraiment suivre en France, comme la cuisine, l'art du spectacle ou le design.

J'ai particulièrement aimé les cours de cuisine, car on pouvait manger tout ce qu'on avait préparé.

- Lucie, 15 ans





# NOUVELLE-ZÉLANDE

TOUTES RÉGIONS

14-18 ANS

1 TRIMESTRE À 1 ANNÉE SCOLAIRE

EXPEDIS

## HIGH SCHOOL EN NOUVELLE ZÉLANDE

- Un encadrement rigoureux et de qualité – toutes les écoles sont approuvées chaque année par le gouvernement néo-zélandais
- Un placement personnalisé – l'étudiant sélectionne son école selon ses intérêts académiques, sportifs ou artistiques
- Une grande flexibilité – accessible dès 14,5 ans, avec des séjours courts possibles via un simple visa touriste
- Une expérience enrichissante – activités et excursions organisées toute l'année à des prix très avantageux

## LES ÉCOLES

Les écoles secondaires en Nouvelle-Zélande se distinguent par un système éducatif axé sur l'excellence académique et le développement personnel. Elles offrent un curriculum flexible qui encourage la pensée critique et la créativité et qui permet aux élèves de progresser à leur propre rythme.

Notre partenaire travaille en collaboration avec une trentaine d'écoles à travers tout le pays. Nous en avons sélectionné 8 afin de pouvoir garantir un tarif fixe. L'étudiant peut avoir accès au portfolio complet s'il le souhaite.

## LES COURS

Tu suis le cursus scolaire dans une High School avec des étudiants néo-zélandais. Ton programme est composé de 5 à 7 matières.

Il est demandé aux étudiants de suivre au moins 3 matières académiques (math, science, histoire, etc.). L'étudiant peut ensuite compléter son horaire avec d'autres cours au choix en fonction des disponibilités (photographie, art, musique, comptabilité, hôtellerie, menuiserie, etc.).

## LA FAMILLE D'ACCUEIL

Les Néo-Zélandais sont connus pour leur style de vie décontracté, leur convivialité et leur goût pour les activités de plein air. Tu seras logé en chambre individuelle ou partagée et en pension complète. Il se peut que la famille reçoive un autre étudiant d'une autre nationalité en même temps que toi. Mais dans tous les cas, tu seras le seul francophone.

## L'ÎLE DU NORD ET L'ÎLE DU SUD

L'Île du Nord est la plus peuplée et cosmopolite, avec environ 4 millions d'habitants. On y trouve Auckland, la plus grande ville du pays, surnommée « The City of Sails », et Wellington, la capitale. Le climat y est tempéré, idéal pour profiter des plages, volcans, parcs naturels et activités nautiques. C'est une région dynamique et multiculturelle.

L'Île du Sud est plus vaste et moins peuplée, connue pour ses paysages spectaculaires : montagnes, forêts, lacs et plages sauvages. La ville principale est Christchurch, surnommée « Garden City », et on y trouve également Queenstown, célèbre pour ses activités de plein air et ses sports extrêmes. L'Île du Sud est parfaite pour les amoureux de nature et d'aventure.





# ALLEMAGNE

## NOMBREUSES RÉGIONS



### POURQUOI L'ALLEMAGNE ? LES ÉCOLES

L'Allemagne est l'une des plus importantes puissances mondiales. Elle a fait preuve, au cours de ces dernières décennies, d'un dynamisme exceptionnel tant au plan économique, que culturel et artistique.

C'est aussi un pays d'une grande diversité qui allie modernité et tradition, créativité culturelle et dynamisme commercial. Il est constitué de 16 länder bénéficiant chacun d'une grande autonomie. **L'allemand est la langue la plus parlée en Europe.**

### SYSTÈME SCOLAIRE

En gymnasium, les étudiants suivent généralement 12 matières par an. Jusqu'à la 11<sup>e</sup>, les matières sont imposées.

À partir de la 11<sup>e</sup>, l'étudiant doit sélectionner ses matières en fonction de la filière (langue, sciences...) qu'il a choisie.

Les cours durent 45 minutes et sont généralement dispensés de 8h00 à 15h00. Le reste de l'après-midi est libre et peut se dédier à la pratique de sports ou d'activités extra-scolaires à l'école ou dans des clubs externes.

Les écoles n'acceptent généralement pas d'étudiants étrangers en classe de 11<sup>e</sup>, 12<sup>e</sup> ou 13<sup>e</sup>, nos participants peuvent donc suivre leurs cours avec des élèves de 15-16 ans, même s'ils sont plus âgés.

### LA FAMILLE D'ACCUEIL

Le correspondant local visite le domicile des familles et s'assure qu'elles peuvent offrir au participant un environnement équilibré.

Ton séjour pourra aussi bien se dérouler dans une ville moyenne que dans une petite localité. Où que ce soit, tu vivras réellement le quotidien de ta famille d'accueil allemande.

### COURS D'ALLEMAND

Afin de participer activement au programme, il est essentiel d'avoir une bonne maîtrise de la langue. C'est pourquoi nous proposons des cours en ligne d'allemand pour les étudiants dont le niveau d'allemand est inférieur à un niveau B1 +/B2. Ces cours seront tenus pendant 2 mois à raison de 4 leçons de 45 minutes par semaine.

### STAGE D'ORIENTATION

Un stage d'orientation est proposé à Berlin en août et en janvier. Il te permettra de te préparer à l'expérience et de faire la connaissance des autres participants au programme qui viennent des quatre coins du monde.



Les placements peuvent avoir lieu partout en Allemagne. Pour ceux qui préfèrent choisir leur région ou un placement en ville plutôt qu'un placement en région rurale ou encore une ville en particulier, nous proposons 3 options avec supplément.

### OPTIONS AU CHOIX

#### 1. CHOIX RÉGIONAL

Tu peux effectuer votre choix parmi les 3 grandes régions suivantes :

##### Région Nord

- Niedersachsen, Schleswig-Holstein, Mecklenbourg-Vorpommern (comprenant Brême et Hambourg)
- Idéal pour découvrir les villes d'Hambourg et de Brême.
- Proximité du Danemark, des Pays-Bas et de la Pologne

##### Région Sud

- Bavière, Bade-Wurtemberg
- Idéal si tu souhaites vivre à proximité de villes telles que Munich, Stuttgart, Nuremberg ou Heidelberg

##### Région Ouest

- Rhénanie-du-Nord-Westphalie, Rhénanie-Palatinat, Sarre, Hesse
- Idéal pour découvrir les villes renommées de Francfort, Cologne, Dortmund et Düsseldorf.
- Proximité de la France, de la Belgique et du Luxembourg.

#### 2. ENVIRONNEMENT URBAIN

Une option pour celles et ceux qui préfèrent vivre au sein d'une grande ville plutôt que dans une petite ville ou un environnement rural.

#### 3. CHOIX DE VILLE

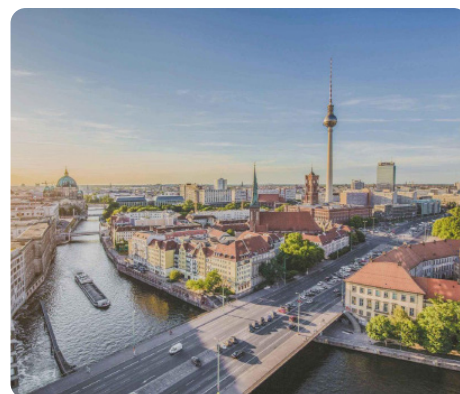
**Villes proposées :** Berlin, Hambourg, Francfort, Cologne.

Les places sont extrêmement limitées pour cette option, il est donc important de s'inscrire tôt.

15-17 ANS

2 MOIS À 1 ANNÉE SCOLAIRE

EXPEDIS







# ESPAGNE

## NOMBREUSES RÉGIONS • BENALMÁDENA

### SYSTÈME SCOLAIRE

L'enseignement en Espagne se divise en trois étapes : l'école primaire, de 6 à 12 ans, l'école secondaire, de 12 à 16 ans, et le Bachillerato, de 16 à 18 ans. Le Bachillerato correspond aux 2 dernières années d'études secondaires ; il vient compléter les 4 années d'« Études Secondaires Obligatoires » (E.S.O.).

Le système d'évaluation comptabilise les notes reçues tout au long de l'année (contrôle continu). Il n'y a pas d'examen national qui sanctionne la fin des études, le diplôme de fin d'études est délivré en fonction des résultats scolaires obtenus sur l'ensemble de l'année.

### HIGH SCHOOL EN ESPAGNE

> 15 - 18 ANS

> 1 TRIMESTRE À 1 ANNÉE SCOLAIRE



- ▶ Les placements ont lieu dans toute l'Espagne
- ▶ Choix de la région ou de la ville en option
- ▶ Riche diversité culturelle et géographique

### LES ÉCOLES

Tu suis ta scolarité en **école secondaire publique**. La classe fréquentée et le choix des matières sont déterminés par l'école une fois les élèves arrivés sur place, en fonction de leur parcours scolaire préalable et de leur niveau d'espagnol.

Tu pourras être placé partout en Espagne, y compris sur les Iles Baléares ou Canaries. Pour ceux qui préfèrent choisir leur région, voire leur ville d'accueil, nous proposons 2 options avec supplément.

### LA FAMILLE D'ACCUEIL

Tu es accueilli en famille, en chambre individuelle ou en chambre partagée avec un enfant de la famille (même sexe et âge similaire) et en pension complète.

### WEEK-END D'ORIENTATION A BARCELONE EN OPTION

Les étudiants peuvent participer à un programme d'au moins 1 trimestre scolaire et ont la possibilité de participer à un week-end d'orientation à Barcelone à leur arrivée, en septembre ou en janvier. Ce week-end sera pour toi l'occasion de rencontrer les autres participants internationaux, de te préparer aux différents aspects de l'expérience qui t'attend et de visiter Barcelone.

### ÉCOLE PRIVÉE À BENALMÁDENA

> 16 - 18 ANS

> 1 TRIMESTRE À 1 ANNÉE SCOLAIRE



- ▶ Une immersion totale au cœur de la culture espagnole et andalouse
- ▶ Dans un lycée privé à Benalmádena
- ▶ Possibilité d'étudier en bachillerato

### L'ÉCOLE

Fondée en 1971, notre école partenaire est un prestigieux lycée privé. Pendant plus de 30 ans, ses très bons résultats à la Selectividad, l'examen de clôture, lui ont valu un classement parmi les 5 meilleurs lycées de la Province de Málaga.

L'établissement dispose d'une méthode d'enseignement parfaitement adaptée aux étudiants dont l'espagnol n'est pas la langue maternelle. Les étudiants étrangers pourront, s'ils le souhaitent, bénéficier de cours de soutien en espagnol.

### LA FAMILLE D'ACCUEIL

Tu seras logé en chambre partagée avec un étudiant d'une autre nationalité, en pension complète : les repas sont prévus par la famille le matin et le soir en semaine et en pension complète le week-end. Les repas du midi en semaine sont prévus à l'école ou avec la famille d'accueil.

### ACTIVITÉS

L'école organise tout au long de l'année des visites culturelles, des activités sportives et des excursions à Séville, Grenade, Cordoue, Ronda...

D'autres activités sont organisées comme des séances de films espagnols, des conférences sur l'art espagnol, des leçons de flamenco, des sorties au restaurant, dans des bars à tapas etc. Tout est fait pour que les élèves baignent dans la culture espagnole.

15-18 ANS

16-18 ANS

1 TRIMESTRE À 1 ANNÉE SCOLAIRE

EXPEDIS

### TÉMOIGNAGE

« Ma famille d'accueil m'a beaucoup aidé »

Les premiers jours se sont bien passés et je me suis bien entendu avec ma famille d'accueil. Apprendre la langue a été difficile, mais ma famille était là pour moi et pour m'aider. Je suis devenu à l'aise avec l'espagnol 2 mois après mon arrivée. Les premiers jours à l'école se sont bien passés aussi, ce qui m'a surpris le plus, c'est qu'il y a très peu de notes chaque trimestre. J'ai visité beaucoup de choses en Espagne comme Madrid et Aranjuez.

- Enguerrand, 14 ans





# PAYS SCANDINAVES

SUÈDE • NORVÈGE • DANEMARK

## POURQUOI LA SCANDINAVIE ?

Partir au Danemark, en Norvège ou en Suède, c'est découvrir un système éducatif d'excellence, une grande qualité de vie, des paysages spectaculaires et faire des rencontres chaleureuses. Une destination idéale pour les amoureux de la nature ! Petit plus de la destination : tout le monde y parle anglais.

### SUÈDE

> 15 - 18 ANS

- Pays composé de 70% de forêts où la nature est omniprésente même dans les grandes villes
- Berceau du Prix Nobel
- Pratiquer l'art de la "Fika"
- La diversité et l'égalité sont des valeurs fondamentales de la société suédoise

### LES ÉCOLES

Tu suis ta scolarité dans une "Gymnasiet" (Suède & Danemark) ou "Ungdomskole" (Norvège) qui correspond aux 3 dernières années d'école secondaire. Le choix de l'école dépend du lieu de résidence de la famille qui t'accueille.

Les étudiants suivent en général 9 matières. En Suède et au Danemark, certaines matières sont obligatoires (les maths, l'anglais, le suédois ou le danois, et l'histoire). Les autres sont choisies en fonction de ton niveau de langue, de ton orientation scolaire, de tes résultats scolaires et de tes disponibilités.

En Norvège, les étudiants suivent un socle commun de connaissances de base et choisissent des options, une spécialisation, ou un approfondissement d'un domaine. Les élèves choisissent eux-mêmes le contenu de leur programme. Un large choix de matières est proposé dans chacun des pays scandinaves.

### LES FAMILLES D'ACCUEIL

Les familles d'accueil constituent sans doute l'élément le plus important du programme. C'est pourquoi nous attachons une importance capitale à leur sélection. Les familles d'accueil choisissent d'accueillir des étudiants parce qu'elles veulent faire découvrir et partager leur mode de vie et leur culture, et qu'elles désirent en savoir plus sur les jeunes qu'elles reçoivent et leur pays.



### NORVÈGE

> 16 - 17 ANS

- Paysages spectaculaires du Grand Nord : glaciers, fjords, aurores boréales, soleil de midi, montagnes enneigées...
- "A cold country, with warm people"
- Pratiquer l'art du "Kos"
- Un des pays avec la plus haute qualité de vie du monde

### COURS DE SUÉDOIS, DANOIS & NORVÉGIEN

Il est vivement recommandé de commencer à prendre des cours de suédois, danois ou norvégien avant le départ et de poursuivre sur place pour une intégration plus facile. Ta famille d'accueil et ton correspondant local sauront te conseiller les meilleures options.

### STAGE D'ORIENTATION

Un stage d'orientation de 4 jours/3 nuits est proposé à Stockholm en début de séjour en août. Ce stage permet de bien se préparer à la vie et à la culture scandinaves et de rencontrer les autres étudiants étrangers qui participent au programme. Des visites sont également prévues !



15 - 18 ANS

2 MOIS À 1 ANNÉE SCOLAIRE

EXPEDIS

### DANEMARK

> 15 - 17 ANS

- Plat pays où le vélo règne en maître avec ses 12 000 km de pistes cyclables
- Pays maritime où il est impossible de se trouver à plus de 52 km de distance de la mer
- Le pays du "Hygge", l'art de bien vivre des Danois
- Réputé dans le monde entier pour son design

### TÉMOIGNAGE

« Je suis très contente d'avoir fait le choix de ce pays et pouvoir vivre cette expérience »

Je vis dans une famille géniale, avec 2 filles et un chien et je suis très contente d'y être. Il y a toujours des gens chez moi, ce qui m'a permis dès le départ d'entendre de nombreuses personnes parler suédois et apprendre plus rapidement. J'ai la chance d'avoir des cours de suédois pour débutant à l'école avec une prof qui a l'accent de la région. Après 4 mois, je commence à comprendre quand ils me parlent, mais on communique le plus souvent en anglais. Au début, j'étais très fatiguée, car je devais parler une langue que je ne maîtrisais pas très bien et j'entendais en permanence une langue que je ne comprenais pas.

J'ai eu de nombreux chocs culturels, en effet, ils sont habitués à manger très tôt et ils ne mangent quasiment pas de sucré (pas de desserts et du salé au petit déjeuner) hormis des bonbons le samedi (Godis Lördag). J'ai aussi eu un gros changement de météo, en effet, il n'y a pas beaucoup de jour et beaucoup de pluie. Je suis très contente d'avoir fait le choix de ce pays et de pouvoir vivre cette expérience dans un pays rarement choisi pour ce type de programme.

- Agnès, 17 ans



## SYSTÈME SCOLAIRE



Aux Pays-Bas, la scolarité est obligatoire à partir de 5 ans jusqu'à 18 ans. Les enfants suivent l'enseignement primaire pendant 6 années et ont ensuite le choix entre 3 types d'enseignement :

- ▶ le MBO, la voie professionnelle, dure 4 ans et permet une insertion directe dans le marché du travail
- ▶ le HAVO, la voie mixte, dure 5 ans et permet éventuellement de préparer un cursus supérieur court
- ▶ le VWO, la voie académique, dure 6 ans et prépare à l'entrée à l'université

Les matières proposées varient en fonction de la classe. Elles comprennent généralement : maths, néerlandais, anglais, sciences, histoire et éducation physique. Tu pourras choisir ton propre cursus: Science and Technology, Science and Health Care, Economics and Society, Culture and Society. Au total, tu devras choisir **entre 8 et 9 matières**. Il te sera obligatoire de participer à **tous les cours choisis** au même titre qu'un élève néerlandais.

### OPTION « CURSUS BILINGUE » - 15 ANS

Certaines écoles néerlandaises proposent un cursus bilingue. Il est donc possible, si telle est ta préférence, d'opter pour un programme bilingue anglais-néerlandais si tu as 15 ans au moment du départ.

Cette option est proposée avec supplément. Il te suffit de le préciser au moment de ton inscription.



## LES ÉCOLES

Tu suis ta scolarité en **école secondaire publique**. Le choix de l'école dépend du lieu de résidence de ta famille d'accueil. Les placements ont lieu **partout aux Pays-Bas**. La classe fréquentée et le choix des matières sont déterminés par l'école en fonction de ton niveau de langue et de ton parcours scolaire. L'emploi du temps varie selon l'école, mais les cours se déroulent généralement de 8h30 à 15h30.

## LA FAMILLE D'ACCUEIL

Tu es accueilli en famille d'accueil bénévole, en chambre individuelle et pension complète. Un vélo te sera prêté sur place pour effectuer tes déplacements.

## COURS D'ENÉERLANDAIS

Si tu es débutant en néerlandais, un cours de néerlandais en ligne avant le départ est obligatoire et compris dans le programme. Il est possible de poursuivre ce cours pendant le séjour.

## STAGE D'ORIENTATION À AMSTERDAM

- ▶ 6 jours/5 nuits pour 1 semestre scolaire ou 1 année scolaire
- ▶ 4 jours/3 nuits pour les séjours de 2 ou 3 mois

Ce stage obligatoire comprend 1 ou 2 jours de cours de néerlandais selon la durée, des ateliers culturels, 1 visite d'Amsterdam, le logement en auberge de jeunesse en chambre partagée, la pension complète, la supervision, un vélo et le transfert de l'aéroport/gare au lieu de stage.



14-18 ANS

3 MOIS À 1 ANNÉE SCOLAIRE

EXPEDIS

## TÉMOIGNAGE

« J'ai vraiment eu une relation de grande sœur avec mes frères et sœurs d'accueil »

Les premiers jours se sont bien passés, c'était un peu une "phase de découverte" où j'ai appris leurs habitudes, ils m'ont fait visiter les environs. Il ne m'a pas fallu beaucoup de temps pour me sentir intégrée dans leur famille parce qu'ils ont vraiment tout fait pour que je me sente le plus à l'aise possible.

J'ai vraiment eu une relation de grande sœur avec mes petits frères et sœurs d'accueil, et une très bonne relation aussi avec les parents. Je les aidais beaucoup pour les repas, garder les enfants etc. Encore maintenant je garde des bons contacts avec ma famille d'accueil, j'essaie d'aller les voir pendant les vacances.

J'ai fait beaucoup d'activités avec ma famille, je suis allée à un concert de rock avec mon père d'accueil, on a fait énormément de jeux de société, balades, et visites de villes et lieux touristiques

- Caroline, 17 ans





### POURQUOI LA FRANCE ?

La France, plus grand pays d'Europe, offre une grande diversité de paysages et une culture riche et variée. Chaque région, de Paris aux Alpes en passant par la Bretagne ou les Pyrénées, se distingue par son charme, sa gastronomie et son patrimoine culturel. Les placements se font partout en France, souvent dans des petites villes, favorisant un accueil chaleureux. Pour choisir une région, un sport ou un type d'environnement spécifique, le programme Premium est une option idéale.

### LA FAMILLE D'ACCUEIL

Les familles d'accueil sont bénévoles (programme classique – sauf pour les programmes de 10 mois) ou reçoivent une légère compensation financière (programme Premium), mais quel que soit le programme choisi, elles souhaitent accueillir de jeunes étrangers afin de partager avec eux leur culture et leur mode de vie.

Tu seras logé en chambre individuelle ou partagée selon la famille. Dans ce dernier cas, il se peut que tu partages ta chambre avec un enfant de la famille ou avec un élève d'une autre nationalité qui n'aura pas plus de 2 ans de différence d'âge avec toi.

Les repas sont compris en pension complète : pendant les périodes scolaires, les repas de midi sont pris à la cantine de l'école.

### LES ÉCOLES

Les écoles peuvent être publiques ou privées. Le placement dépend du lieu de résidence de la famille qui t'accueille et des écoles que fréquentent ou ont fréquentées les enfants de la famille.

Le choix de la classe est déterminé par le chef d'établissement en fonction de ton dossier scolaire, de ton niveau de français et des places disponibles au moment du placement.

### STAGE DE FRANÇAIS

Un stage de langue de 2 ou 3 semaines à Saint-Malo (en août) ou à Paris (en janvier) est proposé avant le début des programmes. Ce stage est vivement recommandé aux étudiants qui désirent améliorer leur niveau de langue avant de débiter leur scolarité et ainsi faciliter leur intégration.

### LES PROGRAMMES

#### 1. CLASSIQUE

Les placements se font partout en France, souvent dans des petites villes ou zones rurales, offrant un cadre accueillant et chaleureux. Des préférences peuvent être transmises, mais elles ne sont pas garanties.

#### 2. PREMIUM

Ce programme garantit 1 ou 2 choix parmi :

- ▶ Région au choix\*
- ▶ Placement en zone urbaine (ville et sa périphérie)
- ▶ Régime alimentaire spécifique ou allergies
- ▶ Activité spécifique (sport, musique, etc.)
- ▶ Placement dans une école privée
- ▶ Programme axé sur le sport

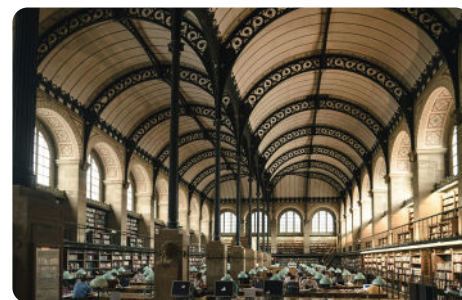
#### \*Les régions proposées :

- ▶ Hauts-de-France : Lille, Amiens, Cambrai, Roubaix
- ▶ Bourgogne - Franche Comté : Besançon, Lons-le-Saunier, Mâcon, Chalon-sur-Saône
- ▶ Centre-Val de Loire : Chartres, Tours, Bourges
- ▶ Occitanie : Toulouse, Castres, Montpellier, Nîmes, Sète
- ▶ Nouvelle Aquitaine : Bordeaux, Arcachon Bay, Bayonne, La Rochelle
- ▶ Bretagne, Pays de la Loire, Normandie : Rennes, Saint-Malo, Vannes, Nantes, Rouen, Caen, Angers
- ▶ Auvergne-Rhône-Alpes : Lyon, Valence, Montélimar, Clermont-Ferrand
- ▶ Grand-Est : Nancy, Metz, Strasbourg, Reims, Troyes
- ▶ Provence : Nîmes, Avignon, Montpellier, Sète, Marseille
- ▶ Paris : Paris et sa banlieue

13-18 ANS

1 MOIS À 1 ANNÉE SCOLAIRE

EXPEDIS





# SÉJOURS 100% IMMERSION EN FAMILLE

IRLANDE • ÉTATS-UNIS • CHEZ LE PROFESSEUR

## L'IMMERSION TOTALE : LE PRINCIPE

Nos formules en immersion totale avec ou sans cours sont idéales pour progresser rapidement de façon naturelle. L'étudiant(e) vit au rythme de sa famille, partage son quotidien et son mode de vie et évolue dans un cadre sûr et chaleureux. L'étudiant(e) est le ou la seul(e) participant(e) francophone.

Différentes formules selon le pays et les centres d'intérêts de chacun. Vous pouvez ainsi pratiquer l'équitation, le tennis, le foot ou le rugby avec des jeunes irlandais par exemple ou faire du bénévolat au sein d'une association locale américaine...

### IMMERSION EN IRLANDE

> 10-18 ANS | ÉTÉ

> NOMBREUSES ACTIVITÉS AU CHOIX



- ▶ Excellente façon de progresser en anglais en développant naturellement l'aisance et la fluidité à l'oral
- ▶ Découvrir la culture du pays, le mode de vie et les coutumes de ses habitants et partager des moments authentiques avec la famille qui te reçoit

### LES FORMULES

Nous proposons différentes formules combinant l'immersion en famille à des activités qui permettent de partager une passion ou un centre d'intérêt avec sa famille d'accueil, ou bien de rencontrer d'autres jeunes dans le cadre d'un camp sportif ou de loisir.

#### IMMERSION EN FAMILLE (10-18 ANS)

- ▶ Immersion & Excursions
- ▶ Immersion & Équitation
- ▶ Immersion à la ferme
- ▶ Immersion chez le professeur avec 10 cours particuliers d'anglais par semaine & Excursions

Durée : de 1 à 4 semaines

#### IMMERSION EN FAMILLE & DAY CAMP

Tu partages le quotidien de ta famille d'accueil et, du lundi au vendredi, tu participes au stage sportif ou de loisir choisi.

Au choix :

- ▶ Basketball (10-16 ans)
- ▶ Équitation (10-17 ans)
- ▶ Tennis (10-16 ans)
- ▶ Rugby (12-18 ans)
- ▶ Soccer (10-17 ans)
- ▶ Surf (10-17 ans)
- ▶ Multi Activity Outdoor Camp (10-16 ans)
- ▶ Outdoor Adventure Camp (10-16 ans)
- ▶ Music, Acting, Dance (10-17 ans)
- ▶ Tech & Activity Camp (10-16 ans)

Durée : de 1 à 4 semaines

Toutes les informations détaillées sur [languesvivantes.com](http://languesvivantes.com)

### IMMERSION AUX ÉTATS-UNIS

> 14-18 ANS, 16-21 ANS, 18-24 ANS

> 3 OPTIONS



- ▶ Vivre au sein d'une famille, partager son quotidien et découvrir la culture américaine de l'intérieur
- ▶ 3 formules au choix, nombreuses destinations possibles

### LES FORMULES

#### IMMERSION TOTALE (14-18 ANS - ÉTÉ)

- ▶ Vivre au rythme de la famille d'accueil. Aucune activité n'est organisée, si ce n'est celles proposées par la famille t'accueille.
- ▶ Durée : de 2 à 4 semaines
- ▶ Denver, Chicago, Kansas City, Seattle, Spokane, Salt Lake City, Philadelphia, Richmond, Norfolk, Washington DC, Houston, Nashville

#### COMMUNITY SERVICE (16-21 ANS - ÉTÉ)

- ▶ Option idéale pour s'intégrer à la communauté d'accueil
- ▶ Bénévolat au sein d'une association / organisme à but non lucratif
- ▶ Durée : 2 à 6 semaines
- ▶ 5 à 10 heures ou 11 à 15 heures de community service par semaine
- ▶ Kansas City, Denver, Richmond, Houston, Seattle, Salt Lake City
- ▶ Exemples de bénévolat : soup kitchens, homeless shelters, food banks, retirement homes, children's camps

#### BUSINESS EDUCATION EXPERIENCE (18-25 ANS)

- ▶ Découvrir la culture d'entreprise américaine
- ▶ Stage non rémunéré
- ▶ Durée : 4 à 12 semaines
- ▶ Tâches : observation, assistance, administration
- ▶ Secteurs d'activité : Arts & Culture, Community Service, IT, Design, Education, Farming, Media & Communication, Marketing, Office operations, Translation, Tourism
- ▶ Denver, Kansas City, Seattle, Salt Lake City, Richmond, Houston

### IMMERSION CHEZ LE PROF

> TOUS LES ÂGES

> NOMBREUSES ACTIVITÉS AU CHOIX



- ▶ Formule la plus efficace pour effectuer de rapides progrès en un minimum de temps
- ▶ 17 langues dans plus de 30 pays différents

### LE PRINCIPE

Tu es accueilli chez ton professeur qui te dispense des cours particuliers adaptés à ton niveau, tes objectifs et tes besoins. Tu vis au rythme de ta famille et partage son quotidien.

### LES FORMULES

- ▶ Cours de langue : 15, 20, 25 ou 30 heures de cours par semaine
- ▶ Possibilité de combiner avec 5 heures d'activité, soit 3 sessions de sport, soit 3, 4 ou 5 activités culturelles par semaine
- ▶ Option préparation aux examens
- ▶ Toutes les destinations, tarifs et options sur notre site : [languesvivantes.com](http://languesvivantes.com)

### L'IMMERSION CULTURELLE

Vivez une langue et une culture de l'intérieur en partageant le quotidien d'une famille d'accueil chaleureuse, qui aura à cœur de vous faire découvrir son mode de vie.

Ce programme en immersion totale est idéal pour tous ceux qui ne souhaitent pas suivre des cours traditionnels, mais préfèrent apprendre par la pratique.





# FORMULAIRE D'INSCRIPTION

## PARTICIPANT

Nom :	Prénom :	<input type="checkbox"/> M <input type="checkbox"/> F <input type="checkbox"/> Autre
Date de naissance : / /	Né(e) à :	Nationalité :
Adresse :	CP / Ville :	
Tél. participant :	E-mail participant :	
Tél. parents :	E-mail parents :	
Nom des parents :	Profession parents :	
Nombre de frères et sœurs :	Âges :	
Personne à contacter en cas d'urgence (nom + tél.) :		

## DIVERS

Régime particulier
Allergies ou besoins médicaux (si nécessaire, joindre une feuille en annexe) :
Comment avez-vous connu Langues Vivantes ?

## ÉTUDE

Type d'étude :	Établissement :
Adresse :	Code Postal / Ville :
Nom du professeur :	Objectifs ?

## VOTRE SÉJOUR

Programme :	
Nombre de leçons par semaine :	Niveau de langue : <input type="checkbox"/> Débutant <input type="checkbox"/> Intermédiaire <input type="checkbox"/> Avancé
Date de début : / /	Date de fin : / / N° de semaines :

## VOTRE LOGEMENT (SELON LA FORMULE CHOISIE-VOIR DESCRIPTIF PAR PROGRAMME)

Type de logement : <input type="checkbox"/> Famille d'accueil <input type="checkbox"/> Résidence <input type="checkbox"/> Aucun	
Chambre : <input type="checkbox"/> Individuelle <input type="checkbox"/> Partagée	
Préférence concernant la famille d'accueil :	Avec enfants : <input type="checkbox"/> Oui <input type="checkbox"/> Non <input type="checkbox"/> Pas de préférence
Famille fumeur : <input type="checkbox"/> Oui <input type="checkbox"/> Non <input type="checkbox"/> Pas de préférence	Avec animaux : <input type="checkbox"/> Oui <input type="checkbox"/> Non <input type="checkbox"/> Pas de préférence
Remarques éventuelles :	

## TRANSPORT, TRANSFERT ET ASSURANCES

Réservation du voyage par Langues Vivantes ? <input type="checkbox"/> Oui <input type="checkbox"/> Non - Si oui : Date de départ : / / Date de retour : / /
Je souhaite bénéficier du service transfert : <input type="checkbox"/> À l'aller <input type="checkbox"/> Au retour <input type="checkbox"/> Aucun (transfert payant selon les programmes)
Je prends la garantie annulation : <input type="checkbox"/> Oui <input type="checkbox"/> Non L'assurance assistance / médicale / rapatriement : <input type="checkbox"/> Oui <input type="checkbox"/> Non

## PAIEMENTS

Un formulaire par destination. À photocopier en cas de séjour consécutifs ou si plus d'une personne désire s'inscrire.

► Joindre 1 photocopie de la carte d'identité ou du passeport

Je soussigné(e) M./Me ..... déclare avoir pris connaissance des conditions générales d'organisation du séjour, ainsi que des conditions de paiement et d'annulation, et d'y adhérer. Je m'engage également à respecter des règlements et usages en vigueur pour la formule retenue. Je certifie n'avoir omis aucune information majeure, médicale ou autre, me concernant ou concernant mon enfant.

Date : Signature (moins de 18 ans : signature du représentant légal)

<sup>(1)</sup> Majoration de 2 % pour frais bancaires et de traitement (Visa ou Mastercard)



# CONDITIONS GÉNÉRALES

## 1. Tarifs

Aucun frais supplémentaire de dossier ou d'inscription ne s'ajoute aux prix décrivant chaque formule. Les tarifs indiqués sur la liste de prix jointe pour les destinations hors zone euro sont donnés à titre indicatif. Ils peuvent varier à la hausse comme à la baisse en fonction du cours de l'euro. Se référer au site internet pour les tarifs en devises ou les tarifs en euro, qui sont actualisés automatiquement chaque jour.

## 2. Paiements

### Programmes scolaires :

- **À la pré-confirmation :** 100 €
- **Après réussite du test et de l'entretien :** versement de l'acompte (25% du montant total du séjour avec un minimum de 1 800 € + montant de l'assurance annulation si souscrite). Après réception, envoi du dossier d'inscription complet à notre partenaire.
- **À réception de l'acceptation officielle au programme :** 2<sup>e</sup> versement (25% du solde dû)
- **14 semaines avant le départ :** versement du solde

Les documents pour l'obtention du visa (si applicable), ainsi que toutes les informations concernant le séjour (école, logement, info voyage, etc.) ne sont pas communiqués si le solde n'a pas été reçu.

### Séjours linguistiques :

Après réception de votre formulaire, nous vous ferons parvenir un accusé de réception.

La confirmation de votre séjour linguistique ne sera effective qu'après réception d'un acompte de 350 (séjour de 1 semaine), 400 € (séjour de 2 à 4 semaines), de 900 € (séjour de 5 à 18 semaines) ou de 1.800 € (à partir de 19 semaines) + forfait transport si demandé ou du montant total des cours dans le cas d'un cours en ligne. L'inscription sera valable et confirmée et les conditions de séjour considérées connues par le participant dès la réception de la confirmation et du versement de l'acompte.

## 3. Organisation du voyage et transport

**Documents de voyage et visa :** Tout participant sera supposé avoir des documents de voyage en règle. Pour les ressortissants de l'Union Européenne, la carte d'identité suffit pour les séjours en Europe (à l'exception du Royaume-Uni pour lequel il faut un passeport). Pour tous les séjours hors Europe, le passeport est nécessaire. Pour les mineurs, une autorisation de sortie de territoire est exigée (obligatoire pour les Français, vivement conseillée pour les Belges). Selon les destinations et la durée du séjour, il vous faudra également être titulaire d'un visa. Vous recevrez les documents nécessaires à l'obtention du visa à réception du solde du séjour. Veillez à entamer les démarches de demande de passeport et de visa à temps, elles peuvent durer plusieurs semaines. Aucun remboursement de séjour n'est possible dans le cas où le visa est refusé ou que la demande de visa n'a pas été faite à temps, sauf en cas de souscription à l'assurance annulation (voir détails § 10 pour les conditions de remboursement). En cas d'inscription tardive (moins de 12 semaines avant le départ) nécessitant un visa, 80 € de supplément pour courrier express seront facturés. Les éventuels frais de visa étudiant et autres frais consulaires sont à charge du participant.

**Transport :** Notre section "agence de voyages" (lic. A 5034) prend en charge l'organisation du transport et la billetterie si ce service fait partie du programme réservé. Nous déclinons toute responsabilité en cas de retards, accidents, grève, pertes ou autres incidents du fait des transporteurs (autocaristes, compagnies maritimes, ferroviaires et aériennes). Nous intervenons cependant pour limiter les conséquences que ces événements peuvent entraîner. Les frais supplémentaires occasionnés par des événements imprévus liés au voyage restent toutefois à la charge des participants.

## 4. Règlement et discipline

Le participant doit se conformer strictement aux lois du pays de séjour, ainsi qu'aux règles et bons usages de la vie quotidienne, familiale et scolaire de son milieu d'accueil. Il s'engage à prendre connaissance et à respecter le règlement intérieur de l'établissement d'enseignement qu'il fréquentera, notamment en ce qui concerne l'assiduité (obligatoire) à tous les cours et la participation aux activités/visites pendant le séjour lorsque celles-ci font partie du programme. Langues Vivantes se réserve le droit de refuser une inscription ou de renvoyer un participant si son comportement nuit au bon fonctionnement du programme, s'il contrevient aux règles de l'établissement ou s'il enfreint la loi du pays d'accueil. En particulier tout cas de vol, ivresse, consommation de substance illicite, atteinte aux mœurs ou toute forme de harcèlement moral ou physique constituent un motif d'exclusion immédiate. Tous les frais liés au renvoi (voyage de retour, amendes, etc.) sont à la charge du participant ou de ses parents le cas échéant. Le participant et ses parents sont également responsables des dégâts ou pertes occasionnés pendant le séjour. Langues Vivantes se réserve le droit de refuser une inscription ou de renvoyer immédiatement tout participant qui présente une condition médicale et/ou psychologique non renseignée par écrit à l'inscription et qui nécessite sur place un suivi spécifique.

## 5. Divers

**Modification de programme sur place :** Si le niveau scolaire ou linguistique d'un participant s'avérait inadapté après l'arrivée, les responsables académiques et/ou Langues Vivantes se réservent le droit de faire basculer son inscription dans le programme le plus approprié, sans indemnité ni remboursement. L'éventuelle différence de prix entre l'ancien et le nouveau programme, y compris des cours de langue supplémentaires si nécessaire, serait alors à charge du participant.

**Horaires et durée des cours :** Les cours peuvent avoir lieu le matin ou l'après-midi selon le niveau du participant, les formules et les écoles. Chaque leçon compte généralement de 45 à 60 min d'enseignement (45 min en moyenne).

**Jours fériés et vacances :** Les cours n'ont pas lieu lors de jours fériés officiels dans le pays d'accueil (liste disponible sur demande). Ces cours ne seront ni récupérés ni remboursés.

**Vie privée :** Langues Vivantes se réserve le droit de conserver et/ou d'utiliser à fins promotionnelles les témoignages et photographies qui ont été prises au sein de ses écoles partenaires. Les informations personnelles contenues dans le dossier de candidature restent totalement confidentielles, conformément à la législation en vigueur.

**Problèmes pendant le séjour :** En cas de problème pendant le séjour, le participant doit informer sans attendre notre bureau à Bruxelles et l'organisateur local, afin de nous permettre d'enquêter et d'intervenir immédiatement. S'il s'agit d'un problème qui ne peut être résolu sur place, toute réclamation doit nous parvenir par courrier dans les 15 jours suivant la découverte d'un élément qui pourrait être litigieux. En cas de litige sérieux, seuls les tribunaux de Bruxelles ou de Namur sont compétents.

**6. Changement du séjour et/ou annulation par le participant**  
**Modification de réservation avant le départ :** toute modification génère des frais administratifs de 45 à 90€ (changement de date ou de programme, en conservant la même durée de séjour et la même école).

**Annulation de la part du participant :** toute annulation de la part du participant doit être notifiée par courrier ou par mail et entraîne des frais d'annulation. La date de prise en compte du calcul des sommes dues se fera à partir du jour ouvrable suivant la date de réception du mail ou du courrier. Si l'annulation concerne également une réservation de transport, les montants facturés ne sont en aucun cas remboursables et ne sont pas couverts par la garantie annulation. Le montant des assurances contractées avec Langues Vivantes reste dû.

### Frais d'annulation pour programmes scolaires :

Les conditions d'annulation suivantes valent pour tout séjour comprenant des cours académiques pour tout ou partie du programme (High School, College anglais, College, université américaine ou canadienne, etc.). Une fois l'acompte réglé et après vérification que le niveau de langue et/ou scolaire est suffisant, Langues Vivantes fait parvenir aux étudiants un dossier d'inscription plus complet, à renvoyer avant la date limite convenue.

A défaut de renvoi de ce dossier d'inscription avant la date limite, l'inscription est annulée. Une indemnité forfaitaire conventionnelle égale à l'acompte est alors due à Langues Vivantes pour couvrir les frais administratifs et de dossier. En cas d'annulation par le participant après réception par Langues Vivantes du dossier d'inscription, le contrat est résilié de plein droit. Une indemnité forfaitaire conventionnelle et irréductible sera due par le participant à Langues Vivantes.

- **Plus de 180 jours avant le départ :** 25% du montant total du séjour
- **180 à 46 jours avant le départ :** 50% du montant total du séjour
- **45 à 15 jours avant le départ :** 80% du montant total du séjour
- **Moins de 15 jours avant le départ :** 100% du montant total du séjour

### Frais d'annulation pour séjours linguistiques :

- **Plus de 45 jours avant le départ :** 100% de l'acompte
- **De 45 à 20 jours avant le départ :** 30% du montant total du séjour (ou le montant de l'acompte s'il est supérieur)
- **De 19 à 8 jours avant le départ :** 60% du montant total du séjour
- **De 7 à 5 jours avant le départ :** 80% du montant total du séjour
- **Moins de 5 jours avant le départ :** 100% du montant total du séjour

Une fois le séjour entamé, aucun remboursement ne sera accordé pour un retour anticipé volontaire ou résultant d'une expulsion. En cas de retour dû à des circonstances exceptionnelles et après accord écrit des directions locale et belge, tout remboursement ou note de crédit ne portera que sur les mois entiers restant à courir et pourra se voir grevé de frais administratifs. Pour tout autre changement en cours de séjour, veuillez contacter notre siège à Bruxelles.

**Prolongation du séjour :** Toute demande de prolongation de séjour sera acceptée selon les disponibilités et sans frais de modification (à l'exception des programmes scolaires), mais sera confirmée au tarif normal, par opposition au tarif dégressif "semaine supplémentaire". Les éventuels frais de modification de trajet restent à charge du participant.

**Annulation pour cause de 2e session d'examen :** la souscription à notre assurance annulation est nécessaire pour couvrir ce risque. Pour les séjours linguistiques d'été de 1 à 2 semaines en Europe, à l'exception d'une franchise de 50 € pour frais administratifs et du montant de la garantie annulation, l'entièreté des frais de séjour (hors transports) sera remboursée pour autant qu'une attestation officielle des résultats nous soit fournie dans les 2 jours suivant la remise des résultats. Cette clause vaut pour les séjours en Europe du 14/7 au 31/08.

### 7. Annulation de la part de Langues Vivantes

En cas d'annulation d'un séjour de notre part, l'entièreté des sommes versées sera remboursée et une note de crédit de 100€ à valoir sur tout autre séjour vous sera octroyée, à l'exclusion de toute autre indemnité.

### 8. Assurances, Garanties

En complément de votre assurance habituelle, nous vous proposons les couvertures suivantes :

**a) Garantie annulation :** Pour tous nos séjours, une garantie annulation Langues Vivantes facultative peut être souscrite. La garantie annulation s'élève à 4% du montant du séjour. Elle doit être souscrite au moment de l'inscription et réglée avec le paiement de l'acompte. La garantie annulation, une fois souscrite, ne peut faire l'objet d'un remboursement. Cette assurance s'applique à la totalité des frais de séjour à l'exclusion des trajets. Elle couvre l'assuré obligé d'annuler son séjour avant le départ pour cause de maladie grave (avec avis médical défendant de quitter la chambre), d'accident, de 2ème session d'examen, d'échec scolaire et de refus de visa. En cas d'événement provoquant l'annulation, le participant est tenu d'en aviser par écrit l'orga-

nisateur et de soumettre les pièces justificatives demandées endéans les trois jours. En cas d'annulation justifiée par un certificat médical, la compagnie se réserve le droit de faire effectuer un contrôle médical de l'assuré. Pour les séjours nécessitant un visa étudiant, l'assurance couvre la non-délivrance du visa. En cas de refus de visa, la lettre de l'école (original) et la preuve du refus sont à nous renvoyer par lettre recommandée, en mentionnant vos coordonnées complètes pour le remboursement.

- **Pour les séjours d'une durée inférieure ou égale à 2 semaines,** si la garantie annulation entre en jeu, le montant du séjour est remboursé, déduction faite d'une franchise de 50€ et du montant de la garantie annulation.
- **Pour les séjours d'une durée supérieure à 2 semaines,** veuillez vous reporter aux conditions générales de notre police d'assurance. \*Note : l'assurance couvre uniquement les personnes domiciliées dans l'Union européenne

### b) Assurance voyage (médicale / assistance / responsabilité civile) :

Tous les participants sont tenus de disposer d'une assurance voyage suffisante couvrant les frais médicaux, le rapatriement médical et la responsabilité civile. Si vous ne disposez pas d'une telle assurance, Langues Vivantes vous propose une assurance complète couvrant les maladies, les accidents, les hospitalisations, le rapatriement et la responsabilité civile individuelle.

Nous avons mis en place un partenariat avec une compagnie d'assurances spécialisée dans les assurances de séjours linguistiques. Pour tous les séjours hors UE, les participants doivent obligatoirement contracter une assurance maladie-accident + assistance/rapatriement. Pour les séjours au sein de l'UE, les frais médicaux sont couverts par des accords de réciprocité entre membres de l'Union. La carte européenne de santé sera nécessaire pour voyager. Il est toutefois vivement conseillé de souscrire une assurance voyage pour bénéficier des services de rapatriement et soins médicaux d'urgence qui sortent du cadre de la sécurité sociale ou de votre mutuelle. Notre assurance voyage s'adresse UNIQUEMENT aux participants domiciliés dans un pays de l'Union Européenne et les couvre partout dans le monde aux conditions suivantes :

- Séjour en Europe : 15€/semaine; 45€/mois (valable partout en Europe à l'exclusion du territoire national) avec un plafond de 360€
- Séjour hors Europe : 20€/semaine, 60€/mois

### 9. Garantie du meilleur prix

Si dans les 15 jours suivant votre inscription vous trouvez exactement le même programme comprenant précisément les mêmes prestations pour les mêmes dates (même école, même ville, même cours, même hébergement et même durée) proposés par une autre agence de séjours linguistiques, et à un tarif publié dans la même devise dans un catalogue officiel de cette même agence (ceci excluant toutes les offres promotionnelles, promos Internet ou devis personnalisés) inférieur à celui payé chez Langues Vivantes, nous nous engageons à rembourser la différence en totalité. Cette garantie vaut également pour tous les séjours chez un professeur particulier, y compris les séjours d'une à trois semaines.

### Le fait de s'inscrire à l'un de nos séjours implique l'adhésion complète à nos conditions

Conformément à la loi belge, Langues Vivantes est titulaire d'une autorisation de type A d'organiseurs de voyages valable pour les pays de l'Union Européenne et est autorisée à organiser des voyages en nom propre ou en tant qu'intermédiaire. Tous nos programmes sont couverts par une assurance insolvabilité (compagnie l'Européenne) qui protège les clients en cas de faillite ou d'insolvabilité de la société.



**Siège social :** 28, rue John Waterloo Wilson  
1000 Bruxelles, Belgique  
**Tél :** 02 230 01 90  
**Mail :** [info@languesvivantes.com](mailto:info@languesvivantes.com)

**Bureau de liaison France :** c/o Cool & workers  
183, avenue Charles de Gaulle  
92200 Neuilly sur Seine  
**Tél :** +33 1 85 73 36 48  
**Mail :** [paris@languesvivantes.com](mailto:paris@languesvivantes.com)

**Raison sociale :** Langues Vivantes Interlingua S.p.r.l.  
**N° d'entreprise :** 0448926985 - **Licence :** A5034  
**RCP :** AMLIN Insurance SE, police N°LXX049281  
**Garant :** AMLIN Insurance SE, police N°LXX050365





c'est aussi

## SÉJOURS LINGUISTIQUES

- ▶ **Étudiants & Adultes**  
1 semaine à 1 année
- ▶ Langues européennes + coréen, japonais

## IMMERSIONS EN FAMILLE SANS COURS

- ▶ Découverte d'une culture et pratique constante d'une langue à travers la vie de tous les jours
- ▶ Nombreuses destinations

## SÉJOURS DE VACANCES

- ▶ Programmes juniors encadrés avec cours de langue et activités
- ▶ Grande-Bretagne, États-Unis, Malte, Irlande, Espagne, Allemagne, Bruges...

## IMMERSIONS CHEZ LE PROFESSEUR

- ▶ Cours particuliers adaptés aux objectifs du participant qui vit au rythme de la famille du professeur
- ▶ Nombreuses destinations

Retrouvez nos promotions,  
news, photos et témoignages :



Langues vivantes



langues.vivantes

## CONTACTS

 Belgique - Luxembourg  
Langues Vivantes Belgique  
28, Rue John Waterloo Wilson  
1000 Bruxelles  
+32 (0)2 230 01 90  
info@languesvivantes.com

 France  
Langues Vivantes France c/o Cool & Workers  
183, avenue Charles de Gaulle  
92200 Neuilly sur seine  
+33 (0)1 85 73 36 48  
paris@languesvivantes.com

